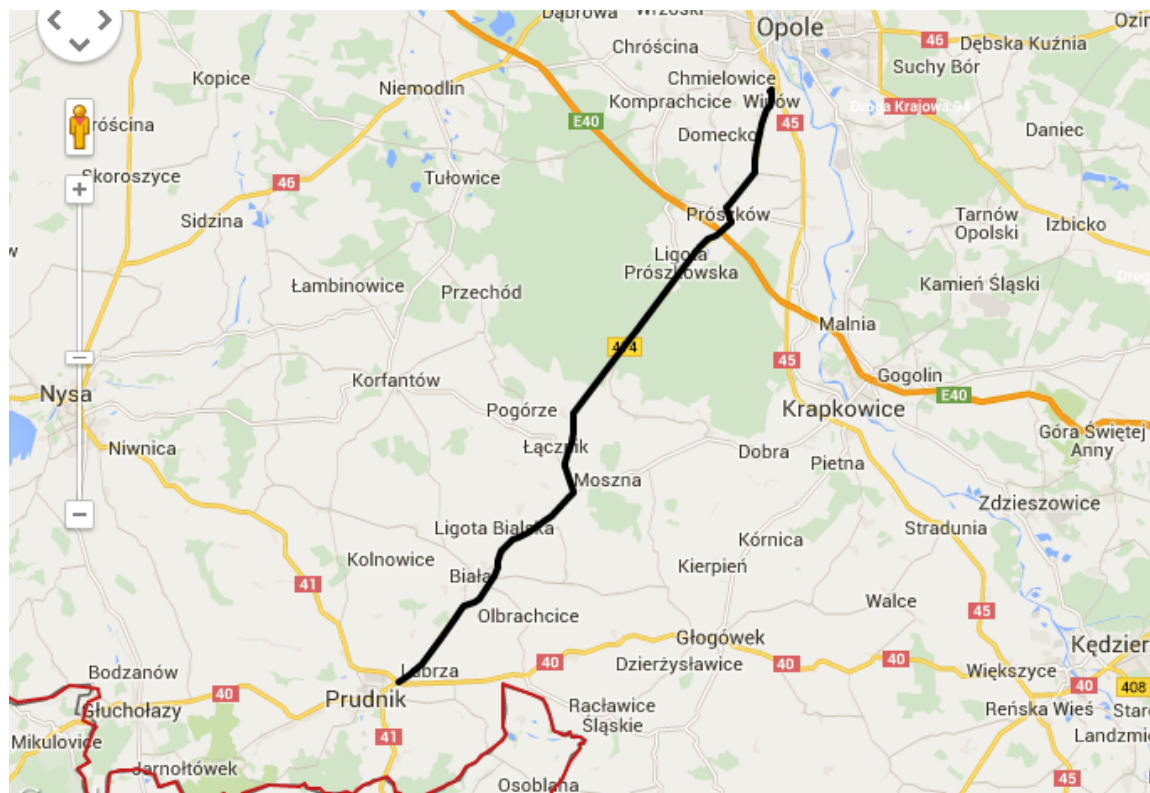




DW 414 przebieg Opole – Łącznik – Biała – Lubrza

Na terenie Obszaru Funkcjonalnego Partnerstwo Nyskie 2020 droga przebiega przez gminę Lubrza w powiecie prudnickim oraz gminę Biała (Krobusz, Łącznik, Chrzelice), aż do granicy powiatu z gminą Prószków (powiat opolski).



Źródło: <http://mapa.zdw.opole.pl/>

Biuro projektu:

48-300 Nysa

ul. Kolejowa 15

tel. 77 4080552

biuro@partnerstwo-nyskie2020.pl

partnerstwo-nyskie2020.pl



DW 416 przebieg Krapkowice – Głogówek – Głubczyce (DK 38) – Kietrz – Racibórz

Biuro projektu:

48-300 Nysa
ul. Kolejowa 15
tel. 77 4080552

biuro@partnerstwo-nyskie2020.pl
partnerstwo-nyskie2020.pl

Na terenie Obszaru Funkcjonalnego Partnerstwo Nyskie 2020 droga przechodzi przez terytorium powiatu głubczyckiego: przez gminę Kietrz oraz gminę Głubczyce i biegnie aż do granicy z gminą Krapkowice.



Źródło: <http://mapa.zdw.opole.pl/>



DW 417 przebieg Laskowice – Klisino – Szonów – Szczyty – Racibórz

Swój bieg droga rozpoczyna w miejscowości Żerdziny, łącząc tym samym województwo śląskie z opolskim. Na terenie Obszaru Funkcjonalnego Partnerstwo Nyskie 2020 droga przebiega przez powiat prudnicki oraz powiat głubczycki. Wiedzie ona przez gminę Lubrza (miejscowość Laskowice), gminę Głubczyce (Klisino), gminę Głogówek (Szonów) oraz przez miejscowość Szczyty w gminie Baborów (powiat głubczycki).

Biuro projektu:

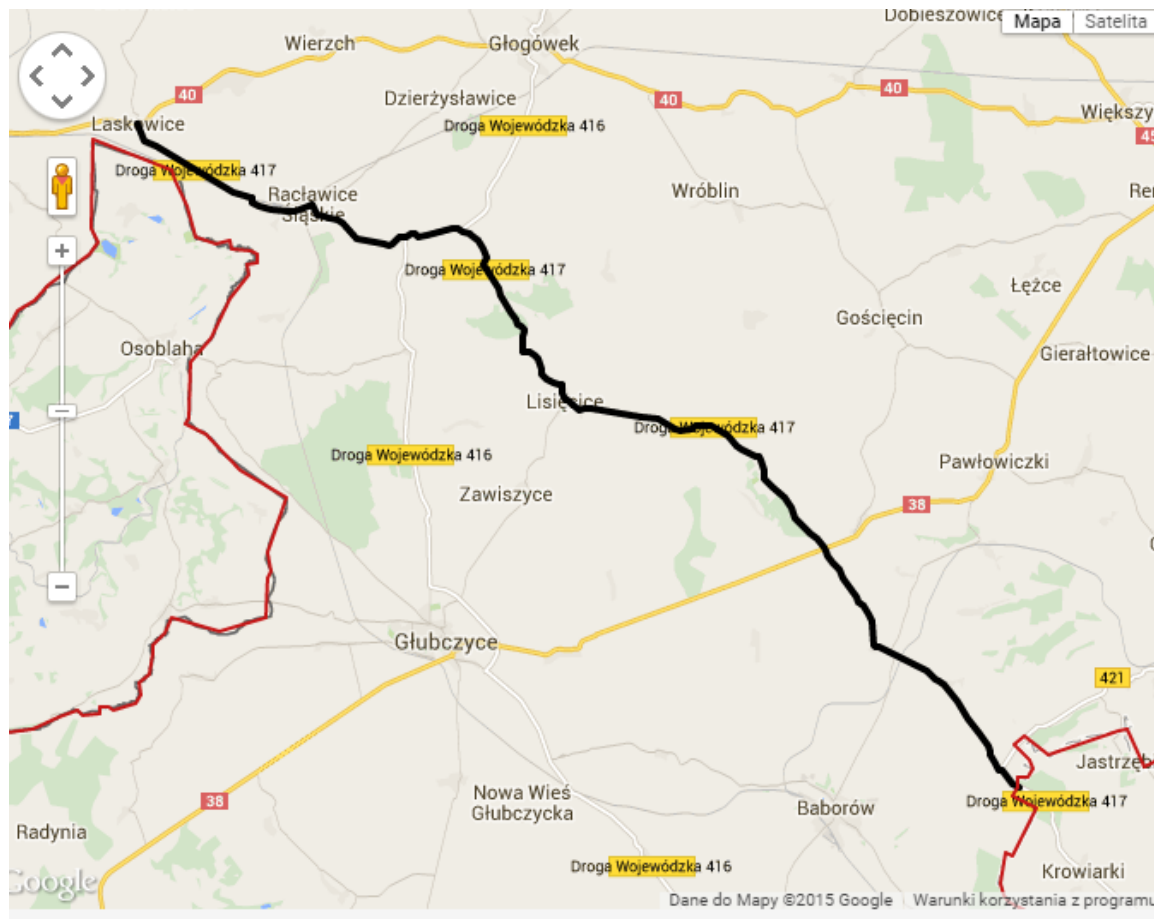
48-300 Nysa

ul. Kolejowa 15

tel. 77 4080552

biuro@partnerstwo-nyskie2020.pl

partnerstwo-nyskie2020.pl



Źródło: <http://mapa.zdw.opole.pl/>

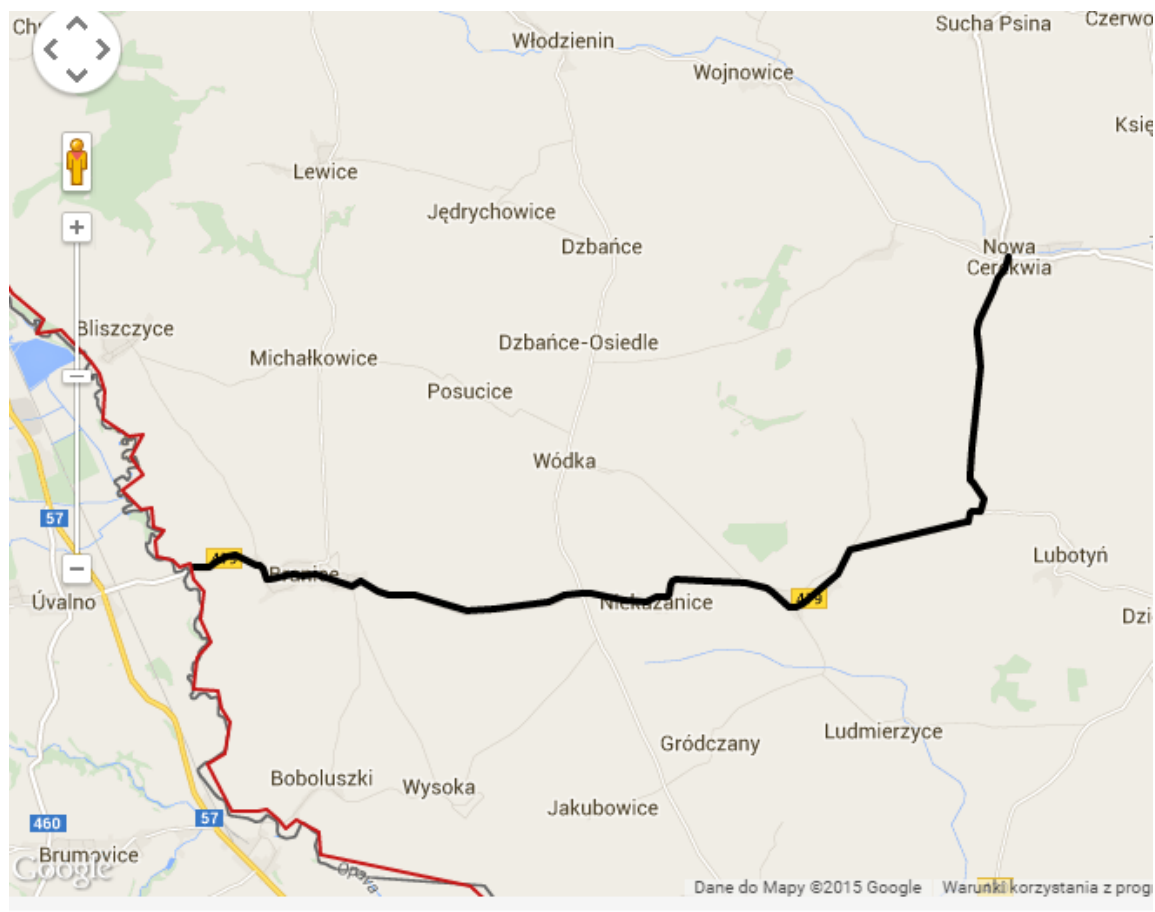


Biuro projektu:
48-300 Nysa
ul. Kolejowa 15
tel. 77 4080552

biuro@partnerstwo-nyskie2020.pl
partnerstwo-nyskie2020.pl

DW 419 przebieg Nowa Cerekwia – Kolonia Św. Anny – Niekazanice – Branice – granica państwa

Na terenie Obszaru Funkcjonalnego Partnerstwo Nyskie 2020 droga przebiega przez gminę Kietrz w powiecie głubczyckim (miejscowość Nowa Cerekwia) oraz gminę Branice i prowadzi aż do granicy państwa z Republiką Czeską, gdzie łączy się z czeską drogą nr 4593.

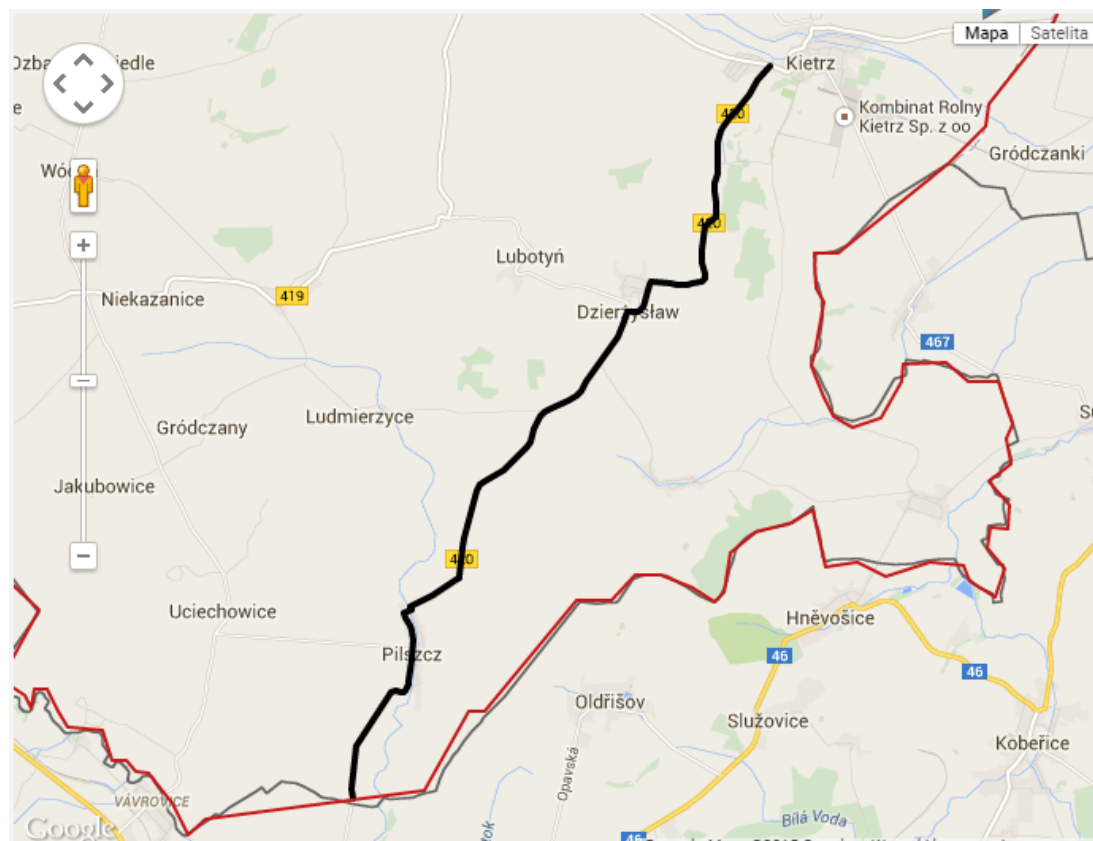


Źródło: <http://mapa.zdw.opole.pl/>



DW 420 przebieg Kietrz – Dzierżysław – Pilszcz – granica państwa

Droga w całości przebiega przez powiat głubczycki. Rozpoczyna swój bieg w gminie Kietrz, następnie biegnie przez Dzierżysław (gmina Kietrz) oraz Pilszcz, aż do granicy państwa z Republiką Czeską, gdzie łączy się z czeską drogą nr 01129.



Źródło: <http://mapa.zdw.opole.pl/>

Układ dróg powiatowych

Do dróg powiatowych zalicza się drogi stanowiące połączenia miast będących siedzibami powiatów z siedzibami gmin oraz te, które łączą między sobą siedziby poszczególnych gmin.

Długość dróg powiatowych (zamiejskich i miejskich) w poszczególnych powiatach wynosi:

- w powiecie głubczyckim 336,47 km,
- w powiecie nyskim 594,756 km,
- w powiecie prudnickim 270,691 km,
- w powiecie brzeskim 321,954 km.

Biuro projektu:

48-300 Nysa

ul. Kolejowa 15

tel. 77 4080552

biuro@partnerstwo-nyskie2020.pl

partnerstwo-nyskie2020.pl



W poniższych tabelach zaprezentowano dane dotyczące dróg powiatowych zamiejscowych, znajdujących się w analizowanych powiatach.

Biuro projektu:

48-300 Nysa
ul. Kolejowa 15
tel. 77 4080552

biuro@partnerstwo-nyskie2020.pl
partnerstwo-nyskie2020.pl

Tabela 20 Drogi powiatowe zamiejscowe w powiecie głubczyckim

| Lp. | Numer drogi | Nazwa drogi | Długość odcinka [km] |
|------------------------|-------------|--|----------------------|
| Gmina Branice | | | |
| 1 | 12010 | Głubczyce – Wiechowice | 20,19 |
| 2 | 12200 | Włodzienin – Boboluszki – granica państwa | 13,36 |
| 3 | 12210 | Uciechowice – Pilszcz | 1,00 |
| 4 | 12240 | Włodzienin – N. Cerekwia | 2,05 |
| 5 | 12380 | Jakubowice – Grodczany – DP 1237 O | 3,73 |
| 6 | 12390 | DP 1201 O – Boboluszki | 8,40 |
| 7 | 12410 | Dzbańce – Lewice | 4,52 |
| 8 | 12480 | Bliszczycze – Wódka | 8,25 |
| 9 | 12820 | Bliszczycze – Branice | 3,41 |
| 10 | 12830 | Wódka – Nasiedle | 1,61 |
| 11 | 12840 | Branice – Wysoka | 2,80 |
| suma | | | 69,32 km |
| Gmina Głubczyce | | | |
| 1 | 12010 | Głubczyce – Wiechowice | 5,78 |
| 2 | 12130 | Klisino – Pomorzowiczki | 7,40 |
| 3 | 12140 | Głubczyce – Sławoszów | 9,93 |
| 4 | 12150 | Głubczyce – Lisięcice | 7,42 |
| 5 | 12160 | Głubczyce – Opawica | 17,64 |



Biuro projektu:
48-300 Nysa
ul. Kolejowa 15
tel. 77 4080552

biuro@partnerstwo-nyskie2020.pl
partnerstwo-nyskie2020.pl

| Lp. | Numer drogi | Nazwa drogi | Długość odcinka [km] |
|---------------------|-------------|---|----------------------|
| 6 | 12170 | Pietrowice – Opawica | 11,69 |
| 7 | 12180 | Dobieszów – Ciermięce | 7,75 |
| 8 | 12190 | Bernacice – Ciermięce | 14,56 |
| 9 | 12420 | Zubrzyce – Równe | 8,00 |
| 10 | 12430 | Gołuszowice – Nowa Wieś Głubczycka | 8,40 |
| 11 | 12440 | Gołuszowice – Zawiszyce | 8,10 |
| 12 | 12450 | DK 38 – Debrzyce – Zawiszyce | 5,65 |
| 13 | 12460 | Bernatów – Pomorzowiczki | 8,98 |
| 14 | 12470 | Lisięcice – Królowe | 5,18 |
| 15 | 12620 | Racibórz) – Gr. woj. – Baborów – Bernacice | 1,00 |
| 16 | 12640 | Lisięcice – DP 1212 O | 3,00 |
| 17 | 12850 | Głubczyce – Gadzowice | 1,00 |
| 18 | 12860 | DK 38 – Radynia – DP 1216 O | 4,11 |
| 19 | 12870 | Dobieszów – Pielgrzymów | 4,35 |
| 20 | 12880 | Głubczyce – Nowy Rożnów | 1,89 |
| 21 | 12890 | Grobniki – Babice | 1,43 |
| 22 | 12890 | Pietrowice – DP 1218 O | 2,02 |
| suma | | | 145,28 km |
| Gmina Kietrz | | | |
| 1 | 12040 | dojazd do stacji PKP N. Cerekwia | 0,67 |
| 2 | 12210 | Uciechowice Pilszcz | 2,05 |

**Biuro projektu:**48-300 Nysa
ul. Kolejowa 15
tel. 77 4080552biuro@partnerstwo-nyskie2020.pl
partnerstwo-nyskie2020.pl

| Lp. | Numer drogi | Nazwa drogi | Długość odcinka [km] |
|----------------------|-------------|--|----------------------|
| 3 | 12220 | Gniewkowice – Dzierżysław | 4,00 |
| 4 | 12230 | dojazd do stacji kolejowej Nasiedle | 0,80 |
| 5 | 12240 | Włodzienin – Nowa Cerekwia | 5,52 |
| 6 | 12270 | Kietrz – Tłustomosty – gr. woj. śląskiego | 1,52 |
| 7 | 12340 | DW Nr 420 Rozumice – Ściborzyce Wlk. – granica państwa | 8,00 |
| 8 | 12350 | Dzierżysław – Ściborzyce Wlk. – granica państwa | 4,05 |
| 9 | 12370 | Nasiedle – Ludmierzyce – DW Nr 420 | 5,15 |
| 10 | 12380 | Jakubowice – Gródczany – DP 1237 O | 0,50 |
| 11 | 12400 | Wojnowice – Sułków | 3,50 |
| 12 | 12760 | Czerwonków – Kietrz | 3,55 |
| 13 | 12830 | Wódka – Nasiedle | 1,61 |
| 14 | 12910 | Ściborzyce Wlk. – granica państwa | 1,35 |
| 15 | 12920 | Kietrz Rozumice | 6,05 |
| suma | | | 48,32 km |
| Gmina Baborów | | | |
| 1 | 12050 | Baborów – Sucha Psina | 5,06 |
| 2 | 12260 | Baborów – Dziećmarowy – do DK38 | 6,00 |
| 3 | 12270 | Kietrz – Tłustomosty – gr. woj. śląskiego (Racibórz) | 3,90 |



Biuro projektu:
48-300 Nysa
ul. Kolejowa 15
tel. 77 4080552

biuro@partnerstwo-nyskie2020.pl
partnerstwo-nyskie2020.pl

| Lp. | Numer drogi | Nazwa drogi | Długość odcinka [km] |
|-------------|-------------|--|----------------------|
| 4 | 12400 | Wojnowice – Sułków | 3,20 |
| 5 | 12590 | Baborów – Radoszowy | 2,10 |
| 6 | 12610 | Baborów Szczyty | 3,80 |
| 7 | 12620 | (Racibórz) gr. woj. śl. – Baborów Bernacice | 12,90 |
| 8 | 12630 | Babice – Dziećmarowy | 4,91 |
| 9 | 12760 | Czerwonków – Kietrz | 2,20 |
| 10 | 12770 | Baborów – Dzielów | 1,36 |
| 11 | 12890 | Grobniki – Babice | 1,97 |
| suma | | | 47,4 km |

Źródło: <http://powiatglubczycki.pl/1867/wykaz-drog-powiatowych.html>

Tabela 21 Drogi powiatowe zamiejscowe w powiecie nyskim

| Lp. | Numer drogi | Nazwa drogi | Długość odcinka |
|-----|-------------|----------------------------------|-----------------|
| 1 | 1205 O | DP 1526 O – Węża | 8,662 |
| 2 | 1206 O | Biała – Sowin | 9,616 |
| 3 | 1522 O | Łambinowice – Goszczowice – DW 5 | 4,183 |
| 4 | 1523 O | Sowin – DP 1522 O | 2,751 |
| 5 | 1524 O | Korfantów – Kuźnica Ligocka | 4,856 |
| 6 | 1525 O | Rzymkowice – Stara Jamka | 2,887 |
| 7 | 1526 O | Korfantów – Biała | 3,37 |
| 8 | 1527 O | Przydroże Wielkie – Śmicz | 2,906 |
| 9 | 1528 O | Stara Jamka – Kolonia Otocka | 2,655 |
| 10 | 1529 O | Gryzów – Jagielnica | 5,874 |

**Biuro projektu:**

48-300 Nysa
ul. Kolejowa 15
tel. 77 4080552

biuro@partnerstwo-nyskie2020.pl
partnerstwo-nyskie2020.pl

| Lp. | Numer drogi | Nazwa drogi | Długość odcinka |
|-----|-------------|--|-----------------|
| 11 | 1530 O | Korfantów – Rudziczka | 12,431 |
| 12 | 1531 O | Węża – Jasienica Dolna | 10,167 |
| 13 | 1532 O | Grabín – Łambinowice – Korfantów | 11,253 |
| 14 | 1533 O | Bielice – Wierzbie | 9,771 |
| 15 | 1534 O | Jasienica – Malerzowice | 9,087 |
| 16 | 1535 O | Droga przez wieś Malerzowice | 1,404 |
| 17 | 1536 O | Droga przez wieś Szadurczyce | 0,983 |
| 18 | 1537 O | Skoroszyce – Piątkowice | 13,287 |
| 19 | 1540 O | Skoroszyce – Kopice | 4,55 |
| 20 | 1541 O | Pniewie – Więcmierzyce | 2,28 |
| 21 | 1542 O | Skoroszyce – Mroczkowa | 2,35 |
| 22 | 1543 O | Skoroszyce – Jaszów | 8,35 |
| 23 | 1544 O | Chrościna – gr. województwa – (Przeworno) | 4,275 |
| 24 | 1547 O | Jędrzejów – Chróścina | 1,5 |
| 25 | 1553 O | Stary Grodków – Żarów | 1,6 |
| 26 | 1555 O | Droga przez wieś Włostowa | 2,492 |
| 27 | 1556 O | Przydroże Wielkie – Ligota Ścinawska | 2,29 |
| 28 | 1557 O | Droga przez wieś Kuropas | 1,092 |
| 29 | 1559 O | Droga przez wieś Drogoszów | 0,553 |
| 30 | 1601 O | DK 46 – Biechów | 8,088 |
| 31 | 1602 O | Od DW 406 – Złotogłowice – Prusinowice – do DK 46 | 8,714 |



Biuro projektu:

48-300 Nysa

ul. Kolejowa 15

tel. 77 4080552

biuro@partnerstwo-nyskie2020.pl

partnerstwo-nyskie2020.pl

| Lp. | Numer drogi | Nazwa drogi | Długość odcinka |
|-----|-------------|--|-----------------|
| 32 | 1603 O | Niwnica – Wyszków Śląski | 2,373 |
| 33 | 1604 O | Niwnica – Domaszkowice | 3,252 |
| 34 | 1605 O | Wierzbięcice – Wielkie Łąki | 17,428 |
| 35 | 1606 O | Hajduki Nyskie – Wierzbięcice | 5,493 |
| 36 | 1607 O | Nysa – Stary Las | 8,676 |
| 37 | 1608 O | Stary Las – Charbielin | 7,733 |
| 38 | 1609 O | Nowy Świątów – Stary Las | 3,87 |
| 39 | 1610 O | Nowy Świątów – Sucha Kamienica | 2,16 |
| 40 | 1616 O | Prudnik – Pokrzywna | 2,757 |
| 41 | 1617 O | Łąka Prudnicka – Starowice – Pokrzywna- Jarnołówek – Konradów | 7,008 |
| 42 | 1618 O | Łąka Prudnicka – Pokrzywna | 0,088 |
| 43 | 1619 O | Głuchołazy – Korfantów | 2,852 |
| 44 | 1620 O | Konradów – Podlesie | 4,477 |
| 45 | 1621 O | Nowy Świątów – Głuchołazy | 5,482 |
| 46 | 1622 O | Nowy Świątów – Gierałcice | 4,51 |
| 47 | 1623 O | Biskupów – Głuchołazy | 8,218 |
| 48 | 1624 O | Polski Świątów – Sławniowice | 11,304 |
| 49 | 1625 O | Burgrabice – Jarnołów | 7,15 |
| 50 | 1626 O | Morów – Łączki | 5,079 |
| 51 | 1627 O | Biała Nyska – Przełęk | 3,289 |
| 52 | 1628 O | Nysa – Kijów | 10,055 |
| 53 | 1629 O | Kijów – Sławniowice | 3,942 |

**Biuro projektu:**

48-300 Nysa
ul. Kolejowa 15
tel. 77 4080552

biuro@partnerstwo-nyskie2020.pl
partnerstwo-nyskie2020.pl

| Lp. | Numer drogi | Nazwa drogi | Długość odcinka |
|-----|-------------|--|-----------------|
| 54 | 1630 O | Sięstrzechowice – Koperniki | 3,167 |
| 55 | 1631 O | Podłęzek – Nysa – Biała Nyska | 3,624 |
| 56 | 1632 O | Biała Nyska – Kałków | 10,34 |
| 57 | 1633 O | Buków – Łąka | 4,055 |
| 58 | 1634 O | Buków – Wierzbno | 1,467 |
| 59 | 1635 O | Kałków – Zwanowice | 3,208 |
| 60 | 1636 O | Otmuchów – Kałków | 5,785 |
| 61 | 1637 O | Piotrowice Nyskie – Jarnołów | 8,233 |
| 62 | 1638 O | Śliwice – Jasienica Górna | 7,563 |
| 63 | 1639 O | Meszno – Ratnowice | 3,04 |
| 64 | 1640 O | Granica państwa – Dziewiętlice – DK 46 | 6,343 |
| 65 | 1641 O | Trzeboszowice – Wilamowa – DK 46 | 2,24 |
| 66 | 1643 O | Unikowice – Ujeździec | 5,79 |
| 67 | 1644 O | Przez wieś Gościce | 2,767 |
| 68 | 1645 O | Paczków – gr. województwa – (Błotnica) | 3,92 |
| 69 | 1646 O | Otmuchów – gr. woj. dolnośląskiego (Rostków) | 7,051 |
| 70 | 1647 O | Lubiatów – DP 1654 O | 5,73 |
| 71 | 1648 O | Ligota Wielka – Maciejowice | 3,105 |
| 72 | 1649 O | Malerzowice – Janowa | 8,647 |
| 73 | 1650 O | DK 46 – Otmuchów – Goworowice | 8,722 |
| 74 | 1651 O | Ogonów – Białowieża | 3,324 |
| 75 | 1652 O | DP1650 O – Siedlec – DP 1658 O | 3,612 |



Biuro projektu:

48-300 Nysa

ul. Kolejowa 15

tel. 77 4080552

biuro@partnerstwo-nyskie2020.pl

partnerstwo-nyskie2020.pl

| Lp. | Numer drogi | Nazwa drogi | Długość odcinka |
|-----|-------------|---|-----------------|
| 76 | 1653 O | Nysa – Grądy | 6,909 |
| 77 | 1654 O | Grądy – granica woj. dolnośląskiego – (Starczówek) | 12,857 |
| 78 | 1655 O | Suszkowice – Wójcice | 2,794 |
| 79 | 1656 O | Goświnowice – Radzikowice | 3,042 |
| 80 | 1657 O | Jaszów – Karłowice Wielkie | 4,89 |
| 81 | 1658 O | Karłowice Wielkie – Otmuchów | 9,907 |
| 82 | 1659 O | Kamiennik – Lipniki | 6,058 |
| 83 | 1661 O | Kamiennik – Kłodobok | 4,896 |
| 84 | 1662 O | Słupice – Nowaki | 2,935 |
| 85 | 1663 O | Nysa (DP1653 O) – Jaszów | 12,47 |
| 86 | 1664 O | Śmiłowice – Rzymiany | 2,412 |
| 87 | 1665 O | Radzikowice – Śmiłowice | 5,877 |
| 88 | 1666 O | Radzikowice – Hanuszów | 5,164 |
| 89 | 1667 O | Reńska Wieś – Bykowice – DP1665 O | 2,869 |
| 90 | 1668 O | Goświnowice – Głębinów | 3,815 |
| 91 | 1669 O | (Ziębice) – granica wojew. dolnośl. – Karłowice Wielkie | 9,509 |
| 92 | 1670 O | (Skarby) – granica woj. dolnośl. – Białowieża | 11,822 |
| 93 | 1671 O | Przez wieś Stary Paczków | 0,805 |
| 94 | 1672 O | Wierzbice – Gryzów | 8,207 |
| 95 | 1673 O | Paczków – Dziewiętlice | 6,1 |
| 96 | 1674 O | Lasowice – Ligota Wielka | 3,908 |

**Biuro projektu:**48-300 Nysa
ul. Kolejowa 15
tel. 77 4080552biuro@partnerstwo-nyskie2020.pl
partnerstwo-nyskie2020.pl

| Lp. | Numer drogi | Nazwa drogi | Długość odcinka |
|-------------|-------------|----------------------------|----------------------|
| 97 | 1675 O | Droga przez wieś Nadziejów | 0,608 |
| 98 | 1676 O | Goraszowice – Grądy | 1,687 |
| 99 | 1677 O | Nysa – Regulice – Bykowice | 3,65 |
| 100 | 1678 O | Złotogłowice – Hanuszów | 1,97 |
| 101 | 1679 O | Lasowice – Janowa | 1,492 |
| 102 | 2213 O | Wójcice – Otmuchów | 1,9 |
| suma | | | 171868,759 km |

Źródło: http://www.zdp.nysa.pl/data/files/wykaz_01_01_2015_a.pdf**Tabela 22 Drogi powiatowe zamiejscowe w powiecie prudnickim**

| Lp. | Numer drogi | Nazwa drogi | Długość odcinka [km] |
|-----|-------------|--|----------------------|
| 1. | 1202 O | Biała – Laskowice | 6,044 |
| 2. | 1203 O | Raławice Śląskie – dojazd do stacji kolejowej Raławice Śląskie | 0,183 |
| 3. | 1205 O | DP 15260 – Węża | 5,047 |
| 4. | 1206 O | Biała – Sowin | 10,496 |
| 5. | 1207 O | Błazejowice Dolne – Smolarnia | 3,634 |
| 6. | 1208 O | Biała – Mochów (do DK 40) | 13,575 |
| 7. | 1209 O | Mochów – Raławice Śląskie | 7,029 |
| | 1209 S | | 0,145 |
| | 1209 T | | 0,159 |
| 8. | 1210 O | Głogówek – Żużela | 2,075 |
| 9. | 1211 O | Zwiastowice – Ucieszków | 1,648 |
| 10. | 1212 O | Gościęcín – Szonów | 8,074 |



Biuro projektu:

48-300 Nysa

ul. Kolejowa 15

tel. 77 4080552

biuro@partnerstwo-nyskie2020.pl

partnerstwo-nyskie2020.pl

| Lp. | Numer drogi | Nazwa drogi | Długość odcinka [km] |
|-----|------------------|--|----------------------|
| 11. | 1232 O | Chrzelice – Łącznik | 1,860 |
| 12. | 1249 O | Stare Kotkowice – Trawniki | 3,862 |
| 13. | 1250 O | Trzebina – Skrzypiec – DK 40 | 6,815 |
| 14. | 1251O | Rostkowice – Krobusz | 4,494 |
| 15. | 1252 O 1252 S | Biała – Grabina | 5,816 0,056 |
| 16. | 1253 O | stacja kolejowa Dytmarów – Dytmarów | 2,362 |
| 17. | 1254 O | Kazimierz – Głogówek – Błażejowice Dolne | 6,238 |
| 18. | 1255 O | Zawada – Buława – Pisarzowice | 3,469 |
| 19. | 1256 O | Nowy Browiniec – Otoki | 12,279 |
| 20. | 1257 O | Trzebina – Dębowiec | 2,945 |
| 21. | 1258 O | Biała – Józefów | 0,294 |
| 22. | 1260 O | Rozkochów – DK 40 | 1,687 |
| 23. | 1264 O | Lisięcice – DP 1212 O | 0,819 |
| 24. | 1265 O | Kazimierz – Wróblin | 3,172 |
| 25. | 1266 O | Łącznik – Ogiernicze | 1,691 |
| 26. | 1267 O | Lubrza – Prężynka | 3,919 |
| 27. | 1268 O | Łącznik – Radostynia – Ligota Bialska | 6,659 |
| 28. | 1269 O | Zawada – Kierpień | 2,881 |
| 29. | 1270 O | Chrzelice – Jeleni Dwór | 4,016 |
| 30. | 1271 O | DP 1526 O – Wasiłowice – DP 1206 O | 1,571 |
| 31. | 1272 O | Krobusz – DP 1268O | 1,702 |

**Biuro projektu:**

48-300 Nysa
ul. Kolejowa 15
tel. 77 4080552

biuro@partnerstwo-nyskie2020.pl
partnerstwo-nyskie2020.pl

| Lp. | Numer drogi | Nazwa drogi | Długość odcinka [km] |
|-----|-------------|--|----------------------|
| 32. | 1273 O | Gostomia – Nowa Wieś Prudnicka | 1,831 |
| 33. | 1274 O | Łącznik – Radostynia (DP 1268 O) | 4,670 |
| 34. | 1275 O | Dobroszewice – Olszynka | 4,620 |
| 35. | 1278 O | DP 1208 O – Kierpień | 4,258 |
| 36. | 1279 O | DK 40 – Olszynka – Słoków | 2,057 |
| 37. | 1280 O | Lubrza – Jasiona | 2,661 |
| 38. | 1281 O | Żabnik – Zawada | 6,744 |
| 39. | 1459 O | Rozkochów – Stare Kotkowice | 1,227 |
| 40. | 1526 O | Korfantów – Biała | 5,985 |
| 41. | 1527 O | Przydroże Wielkie – Śmicz | 2,280 |
| 42. | 1528 O | Stara Jamka – Kolonia Otocka | 2,848 |
| 43. | 1530 O | Korfantów – Rudziczka – DK 41 | 4,262 |
| 44. | 1611 O | Wierzbiec – Rudziczka | 9,340 |
| 45. | 1612 O | Niemysłowice – Szybowice | 7,006 |
| 46. | 1613 O | Prudnik – Śmicz | 11,342 |
| 47. | 1614 O | Prudnik – Biała | 6,689 |
| 48. | 1615 O | Prudnik – Krzyżkowice – Granica Państwa | 7,699 |
| 49. | 1616 O | Prudnik – Pokrzywna | 6,246 |
| 50. | 1617 O | Łąka Prudnicka – Starowice | 4,084 |
| 51. | 1618 O | Łąka Prudnicka – Pokrzywna | 5,971 |
| 52. | 1642 O | droga przez wieś Piorunkowice (DK 41– DK 41) | 0,482 |



Biuro projektu:
48-300 Nysa
ul. Kolejowa 15
tel. 77 4080552

biuro@partnerstwo-nyskie2020.pl
partnerstwo-nyskie2020.pl

| Lp. | Numer drogi | Nazwa drogi | Długość odcinka [km] |
|------|------------------|-------------------|-------------------------|
| 53. | 1810 O | DW 416 – Twardawa | 1,820 |
| 54. | 1837 O 1837 S | Dobra – Rzepcze | 4,462 0,082 |
| suma | | | 164,37245,382 km |

Źródło: Wykaz dróg powiatowych miejskich i zamiejskich 2015r. w powiecie prudnickim

W poniższych tabelach zaprezentowano dane dotyczące dróg powiatowych miejskich, zlokalizowanych w analizowanych powiatach.

Tabela 23 Drogi powiatowe miejskie w powiecie głubczyckim

| Lp. | Numer drogi | Nazwa ulicy | Długość odcinka [km] |
|------------------------|-------------|----------------------|----------------------|
| Gmina Głubczyce | | | |
| 1 | 12010 | ul. Kołłątaja | 1,621 |
| 2 | 12140 | Aleja Lipowa | 1,260 |
| 3 | 12150 | ul. Grunwaldzka | 2,122 |
| 4 | 12160 | ul. Dworcowa | 1,110 |
| 5 | 12850 | ul. Żeromskiego | 1,205 |
| 6 | 12880 | ul. Rożnowska | 1,170 |
| suma | | | 8,488 km |
| Gmina Kietrz | | | |
| 1 | 20810 | ul. Głowackiego | 2,009 |
| 2 | 20820 | ul. Okrzei | 2,184 |
| 3 | 20830 | ul. Wojska Polskiego | 0,947 |
| 4 | 12770 | ul. Polna | 2,163 |
| 5 | 12760 | brak nazwy | 2,823 |

**Biuro projektu:**48-300 Nysa
ul. Kolejowa 15
tel. 77 4080552biuro@partnerstwo-nyskie2020.pl
partnerstwo-nyskie2020.pl

| Lp. | Numer drogi | Nazwa ulicy | Długość odcinka [km] |
|----------------------|-------------|--|----------------------|
| 6 | 12920 | ul. Okopowa – Kościuszki | 2,025 |
| suma | | | 12,151 km |
| Gmina Baborów | | | |
| 1 | 12250 | ul. Opawska | 0,815 |
| 2 | 12260 | ul. Bez nazwy (na odc. ul. Kościuszki – granica miasta) | 0,480 |
| 3 | 12590 | ul. Kościuszki | 0,492 |
| 4 | 12610 | ul. Świerczewskiego – ul. Krakowska | 1,056 |
| 5 | 12620 | ul. Raciborska – Rynek – ul. Dąbrowszczaków – ul. Głubczycka | 2,666 |
| suma | | | 5,509 km |

Źródło: <http://powiatglubczycki.pl/1867/wykaz-drog-powiatowych.html>**Tabela 24 Drogi powiatowe miejskie w powiecie nyskim**

| Lp. | Numer drogi | Nazwa ulicy | Długość odcinka [km] |
|--------------------------|-------------|--|----------------------|
| Miasto Głuchołazy | | | |
| 1 | 1619 O | (Głuchołazy – Konradów) ul. Kolonia Kaszubska | 0,371 |
| 2 | 1621 O | (Nowy Świątów – Głuchołazy) ul. Sobieskiego – ul. Kolejowa | 0,64 |
| 3 | 1623 O | (Biskupów – Głuchołazy) ul. Świdnicka | 0,424 |
| suma | | | 1,435 km |
| Miasto Korfantów | | | |
| 1 | 1524 O | (Korfantów – Kuźnica Ligocka) ul. Opolska | 1,406 |
| 2 | 1526 O | (Korfantów – Biała) ul. Prudnicka | 2,504 |



Biuro projektu:
48-300 Nysa
ul. Kolejowa 15
tel. 77 4080552

biuro@partnerstwo-nyskie2020.pl
partnerstwo-nyskie2020.pl

| Lp. | Numer drogi | Nazwa ulicy | Długość odcinka [km] |
|--------------------|-------------|---|----------------------|
| 3 | 1530 O | (Korfantów – Rudziczka) Wyzwol. Rynek, Kościuszki, Reymonta, Pl. Wol. | 1,472 |
| 4 | 1532 O | (Grabin – Korfantów) ul. Fabryczna | 1,392 |
| 5 | 1605 O | (Wierzbicice – Wielkie Łąki) brak nazwy | 0,607 |
| suma | | | 7,381 km |
| Miasto Nysa | | | |
| 1 | 1607 O | (Nysa – Stary Las) ul. Czarnieckiego | 0,796 |
| 2 | 1628 O | (Nysa – Kijów) ul. Mickiewicza, Orzeszkowej | 3,42 |
| 3 | 1631 O | (Podłęzek – Biała Nyska) ul. Słoneczna, 3-go Maja | 2,363 |
| 4 | 1653 O | (Nysa – Grądy) ul. Chełmońskiego | 0,595 |
| 5 | 1677 O | (Nysa – Regulice – Bykowice) ul. Orłąt Lwowskich | 2,45 |
| 6 | 2161 O | ul. Boh. Warszawy | 0,782 |
| 7 | 2162 O | ul. Bol. Krzywoustego (na odc. ul. Mostowa – ul. Chopina) | 0,221 |
| 8 | 2163 O | ul. Bolesława Śmiałego | 1,212 |
| 9 | 2164 O | ul. Długosza | 2,416 |
| 10 | 2165 O | ul. Głuchołaska (na odc. ul. Piłsudskiego – ul. Krawiecka) | 0,45 |
| 11 | 2166 O | ul. Gierczak | 0,435 |
| 12 | 2167 O | ul. Eichendorffa (na odc. ul. Mieczysława – ul. Kościuszki) | 0,186 |
| 13 | 2168 O | ul. Kościuszki (na odc. ul. Poniatowskiego – ul. Eichendorffa) | 0,122 |
| 14 | 2169 O | ul. Kraszewskiego | 0,353 |
| 15 | 2170 O | ul. Krawiecka | 0,525 |

**Biuro projektu:**

48-300 Nysa
ul. Kolejowa 15
tel. 77 4080552

biuro@partnerstwo-nyskie2020.pl
partnerstwo-nyskie2020.pl

| Lp. | Numer drogi | Nazwa ulicy | Długość odcinka [km] |
|-----|-------------|--|----------------------|
| 16 | 2171 O | ul. Jagiełły | 1,362 |
| 17 | 2172 O | ul. Mariacka (na odc. ul. Boh. Wa-wy – ul. Prudnicka) | 0,39 |
| 18 | 2173 O | ul. Mazowiecka | 0,36 |
| 19 | 2174 O | ul. Moniuszki | 0,3 |
| 20 | 2175 O | ul. Mostowa | 0,227 |
| 21 | 2176 O | ul. Nowowiejska (na odc. ul. Jagiellońska – ul. Podolska) | 0,52 |
| 22 | 2177 O | ul. Piastowska | 0,691 |
| 23 | 2178 O | ul. Piłsudskiego (na odc. ul. Prudnicka – ul. Sudecka) | 0,123 |
| 24 | 2179 O | ul. Podolska | 1,12 |
| 25 | 2180 O | ul. Poniatowskiego | 0,376 |
| 26 | 2181 O | ul. Prudnicka | 0,394 |
| 27 | 2182 O | ul. Prusa | 0,763 |
| 28 | 2183 O | ul. Rodziewiczówny | 1,22 |
| 29 | 2184 O | ul. Saperska | 1,786 |
| 30 | 2185 O | ul. Słowiańska | 0,776 |
| 31 | 2186 O | ul. Sudecka | 1,07 |
| 32 | 2187 O | ul. Szopena | 0,257 |
| 33 | 2188 O | ul. Torowa | 0,285 |
| 34 | 2189 O | ul. Woj. Polskiego (na odc. Br. Grodkowskiej – pętla autob.) | 2,000 |
| 35 | 2190 O | ul. 3-go Maja (na odc. ul. Orzeszkowej – ul. Słonecznej) | 0,311 |



Biuro projektu:
48-300 Nysa
ul. Kolejowa 15
tel. 77 4080552

biuro@partnerstwo-nyskie2020.pl
partnerstwo-nyskie2020.pl

| Lp. | Numer drogi | Nazwa ulicy | Długość odcinka [km] |
|------------------------|-------------|--|----------------------|
| suma | | | 30,657 km |
| Miasto Otmuchów | | | |
| 1 | 1636 O | (Otmuchów – Kałków – gr. państwa) ul. Mostowa | 0,786 |
| 2 | 1646 O | (Otmuchów – granica wojew.) ul. Warszawska | 1,782 |
| 3 | 1650 O | (DK 46 – Otmuchów – Goworowice) ul. Nyska | 1,524 |
| 4 | 1650 O | (DK 46 – Otmuchów – Goworowice) ul. Sienkiewicza | 1,563 |
| 5 | 1658 O | (Karłowice Wielkie – Otmuchów) ul. Grodkowska | 0,719 |
| 6 | 2213 O | (Wójcice – Otmuchów) ul. 1-go Maja | 0,9 |
| suma | | | 7,274 km |
| Miasto Paczków | | | |
| 1 | 1645 O | (Paczków – gr. woj. – Błotnica) ul. Pocztowa | 0,736 |
| 2 | 1673 O | (Paczków – Dziewiętlice) ul. Sienkiewicza | 1,271 |
| 3 | 2231 O | ul. Armii Krajowej (na odc. ul. Wrocławska – ul. Zawadz.) | 0,213 |
| 4 | 2232 O | ul. Daszyńskiego | 0,698 |
| 5 | 2233 O | ul. Jagiellońska | 0,851 |
| 6 | 2234 O | ul. Kopernika | 0,577 |
| 7 | 2236 O | ul. Mickiewicza | 0,74 |
| 8 | 2238 O | ul. Robotnicza | 1,164 |
| suma | | | 6,25 km |

Źródło: http://www.zdp.nysa.pl/data/files/wykaz_01_01_2015_a.pdf



Biuro projektu:
48-300 Nysa
ul. Kolejowa 15
tel. 77 4080552

biuro@partnerstwo-nyskie2020.pl
partnerstwo-nyskie2020.pl

Tabela 25 Drogi powiatowe miejskie w powiecie prudnickim

| Lp. | Numer drogi | Nazwa ulicy | Długość odcinka [km] |
|-----------------------|-------------|--|----------------------|
| Miasto Prudnik | | | |
| 1. | 1257 O | Trzebina – Dębowiec | 2,079 |
| 2. | 1613 O | (Prudnik – Śmicz) ul. Nyska | 1,435 |
| 3. | 1614 O | (Prudnik-Biała) ul. Prężyńska | 1,662 |
| 4. | 1615 O | (Prudnik-Krzyżkowice-Granica Państwa) ul. Skowrońskiego | 1,103 |
| 5. | 1616 O | (Prudnik-Pokrzywna) ul. Dąbrowskiego | 2,072 |
| 6. | 2270 O | ul. Kolejowa | 1,265 |
| suma | | | 9,616km |
| Miasto Biała | | | |
| 1. | 1202 O | Biała-Laskowice | 1,160 |
| 2. | 1206 O | (Biała-Sowin) ul. Świerczewskiego | 2,129 |
| 3. | 1208 O | Biała – Mochów do DK 40 | 1,610 |
| 4. | 1252 O | Biała-Grabina | 0,954 |
| 5. | 1258 O | Biała-Józefów | 2,376 |
| 6. | 1271 O | DP 1526 O-Wasiłowice – DP 1206 O | 0,803 |
| 7. | 1526 O | (Korfantów-Biała) ul. Nyska, Moniuszki | 1,176 |
| 8. | 1614 O | (Prudnik – Biała) ul. Koraszewskiego | 0,658 |
| | 1614 S | | 0,056 |
| suma | | | 10,922 km |



Biuro projektu:
48-300 Nysa
ul. Kolejowa 15
tel. 77 4080552

biuro@partnerstwo-nyskie2020.pl
partnerstwo-nyskie2020.pl

| Lp. | Numer drogi | Nazwa ulicy | Długość odcinka [km] |
|------------------------|-------------|--|----------------------|
| Miasto Głogówek | | | |
| 1. | 1210 O | (Głogówek-Żużela) ul. 3-go Maja – Wiejska | 2,793 |
| 2. | 1254 O | Kazimierz – Głogówek – Błażejowice Dolne | 1,978 |
| suma | | | 4,771 km |

Źródło: Wykaz dróg powiatowych miejskich i zamiejskich 2015 r. w powiecie prudnickim

Układ dróg gminnych

Obszar Funkcjonalny Partnerstwo Nyskie posiada gęstą sieć dróg gminnych. Do dróg gminnych zalicza się drogi o znaczeniu lokalnym, niezaliczane do dróg innych kategorii, stanowiące uzupełniającą sieć dróg służących miejscowym potrzebom (z wyłączeniem dróg wewnętrznych). Z uwagi na ponadlokalny charakter opracowania, nie skoncentrowano się na drogach lokalnych.

6.1 System drogowy gmin OF PN 2020

Gmina Biała

Dla prawidłowego funkcjonowania obszaru gminy najważniejsza jest droga wojewódzka DW 414, która stanowi jej podstawową oś komunikacyjną w układzie północ-południe. Jednocześnie pełni ona funkcję regionalnego i wewnętrznego połączenia z Opolem (stolicą województwa opolskiego) oraz Prudnikiem (powiatowym ośrodkiem usługowym). Stanowi także połączenie z Republiką Czeską, poprzez przejście graniczne Trzebina – Bartultovice, które jest oddalone o ok. 15 km od centrum Białej.

Gmina Biała posiada bardzo gęstą sieć dróg powiatowych, które zapewniają jej odpowiednie powiązania z sąsiednimi ośrodkami miejskimi. Realizują także funkcję lokalnych połączeń komunikacyjnych wsi z gminnym ośrodkiem usługowym jakim jest miasto Biała oraz z innymi wiejskimi ośrodkami usługowymi (wsią Łącznik, Gostomia Solec, Śmicz). Pozwalają też przemieszczać się pomiędzy poszczególnymi wsiami. Poniższy rysunek przedstawia układ drogowy w gminie Biała.

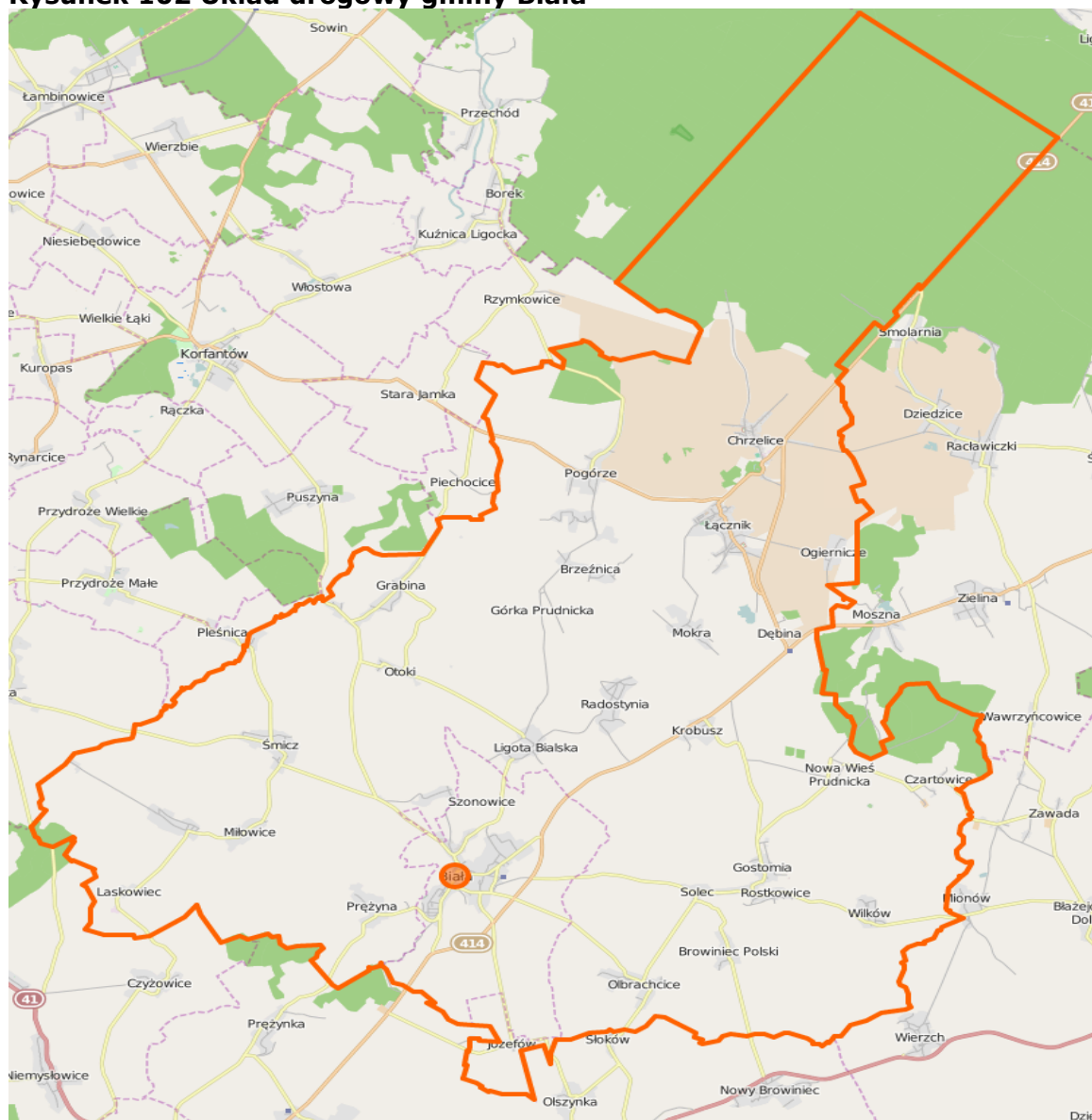


Biuro projektu:

48-300 Nysa
ul. Kolejowa 15
tel. 77 4080552

biuro@partnerstwo-nyskie2020.pl
partnerstwo-nyskie2020.pl

Rysunek 102 Układ drogowy gminy Biała



Źródło: <http://www.openstreetmap.org/>

Gmina Lubrza

Gmina Lubrza należy do powiatu prudnickiego. Na zachodzie graniczy ona z gminą Prudnik, od północy z gminą Biała, od wschodu z gminą Głogówek, a od południa z Republiką Czeską. Trzon układu komunikacyjnego gminy tworzą DK 40 i DK 41, które przeprowadzają głównie ruch tranzytowy (zarówno osobowy jak i towarowy). Stanowią one także dojazd do przejść granicznych z Republiką Czeską: Trzebina – Bartultovice, Głuchołazy – Mikulovice oraz Konradów – Złate Hory. Drogi

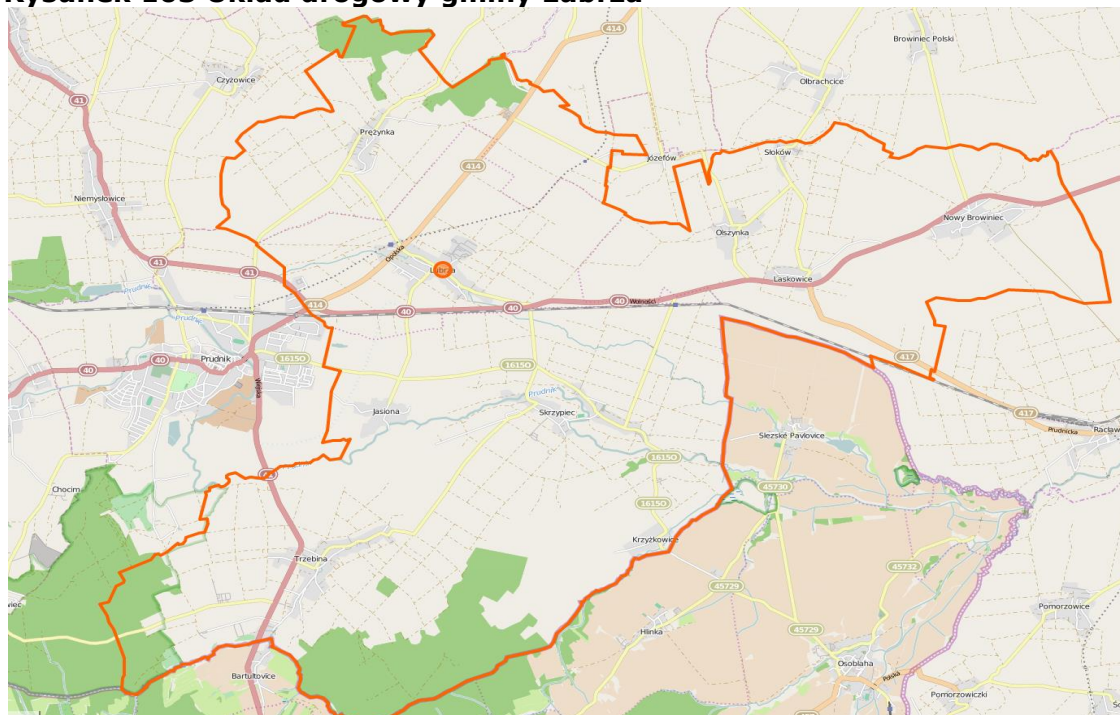


Biuro projektu:
48-300 Nysa
ul. Kolejowa 15
tel. 77 4080552

biuro@partnerstwo-nyskie2020.pl
partnerstwo-nyskie2020.pl

krajowe DK 40 i DK 41 pełnią istotną rolę w obsłudze ruchu samochodowego na osi wschód-zachód w południowej części województwa opolskiego oraz w obsłudze ruchu przejść granicznych z Czechami. Obie drogi mają podstawowe znaczenie dla powiązań komunikacyjnych gminy Lubrza, stanowiąc jej podstawowe osie komunikacyjne w regionie. Zapewniają także wewnętrzne powiązania pomiędzy poszczególnymi wsiami gminy, a lokalnym ośrodkiem usługowym jakim jest wieś Lubrza.

Rysunek 103 Układ drogowy gminy Lubrza



Źródło: <http://www.openstreetmap.org/>

Najważniejsze zewnętrzne powiązania obszaru gminy z powiatem i gminnymi ośrodkami usługowymi, tzn. miastem Prudnik i wsią Lubrza, zapewniają drogi:

- DP 1250 O – łączy wieś Trzebina z drogą krajową DK 41 oraz gminnym ośrodkiem usługowym;
- DP 1267 O – łączy wsie Pręcynka i Lubrza z drogą wojewódzką DW 414 oraz powiatowym ośrodkiem usługowym;
- DP 1280 O – łączy wieś Jasiona z gminnym ośrodkiem usługowym czyli wsią Lubrza;
- DP 1279 O – łączy wieś Olszynka z Białą oraz drogą krajową DK 40;
- DP 1614 O – łączy wieś Pręcynka z miastem Prudnik;



Biuro projektu:

48-300 Nysa
ul. Kolejowa 15
tel. 77 4080552

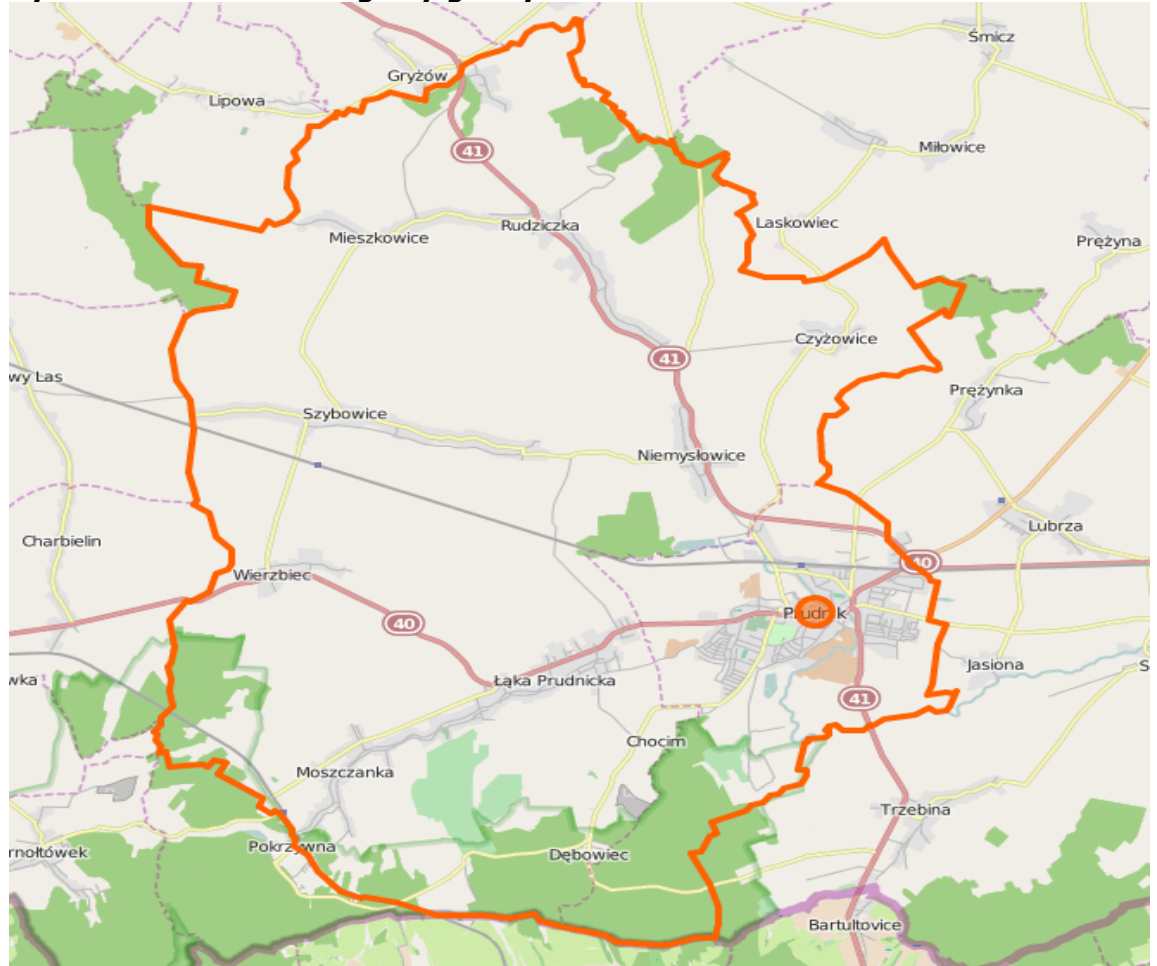
biuro@partnerstwo-nyskie2020.pl
partnerstwo-nyskie2020.pl

- DP 1615 O – łączy wieś Krzyżkowice z uzupełniającym ośrodkiem usługowym jakim jest Dytmarów oraz wsie Krzyżkowice, Dytmarów, Skrzypiec i Jasiona z powiatowym ośrodkiem usługowym.

Gmina Prudnik

Gmina Prudnik położona jest w południowo-wschodniej części Obszaru Funkcjonalnego Partnerstwo Nyskie 2020. Prudnik to znaczący ośrodek usługowy.

Rysunek 104 Układ drogowy gminy Prudnik



Źródło: <http://www.openstreetmap.org/>

Układ komunikacyjny gminy wyznaczają tranzytowe drogi krajowe: nr DK 40 relacji granica państwa (Głucholazy) – Prudnik – Kędzierzyn Koźle – Ujazd – Pyskowice oraz nr DK 41 relacji Nysa – Prudnik – granica państwa (Trzebina). Drogi krajowe DK 40 i DK 41 pełnią istotną rolę w obsłudze ruchu na osi wschód-zachód w południowej części województwa opolskiego oraz w obsłudze ruchu przejść granicznych z Czechami. Obie drogi mają jednocześnie duże znaczenie dla powiązań

komunikacyjnych gminy Prudnik, stanowiąc jej podstawowe osie komunikacyjne w powiązaniach regionalnych. Prudnik posiada dogodną sieć dróg powiatowych, których uzupełnieniem w wymiarze lokalnym są gęsto rozmieszczone drogi gminne.



Gmina Branice

Gmina Branice to gmina wiejska, położona w południowej części Obszaru Funkcjonalnego Partnerstwo Nyskie 2020. Gmina graniczy od południa i zachodu z Republiką Czeską, od wschodu z gminą Kietrz, natomiast od północy z gminą Głubczyce. Nie występują tu drogi krajowe. Na terenie gminy Branice leży droga wojewódzka nr 419 relacji Nowa Cerekwia – Branice (granica państwa). Drogi powiatowe na terenie gminy Branice to:

Biuro projektu:

48-300 Nysa
ul. Kolejowa 15
tel. 77 4080552

biuro@partnerstwo-nyskie2020.pl
partnerstwo-nyskie2020.pl

- 12010 Głubczyce – Wiechowice,
- 12200 Włodzienin – Boboluszki – granica państwa,
- 12210 Uciechowice – Pilszcz,
- 12240 Włodzienin – N. Cerekwia,
- 12380 Jakubowice – Grodczany – DP 12370,
- 12390 DP 12010 – Boboluszki – Branice,
- 12410 Dzbańce – Lewice,
- 12480 Bliszczyce – Wódka,
- 12820 Bliszczyce – Branice,
- 12830 Wódka – Nasiedle,
- 12840 Branice – Wysoka.

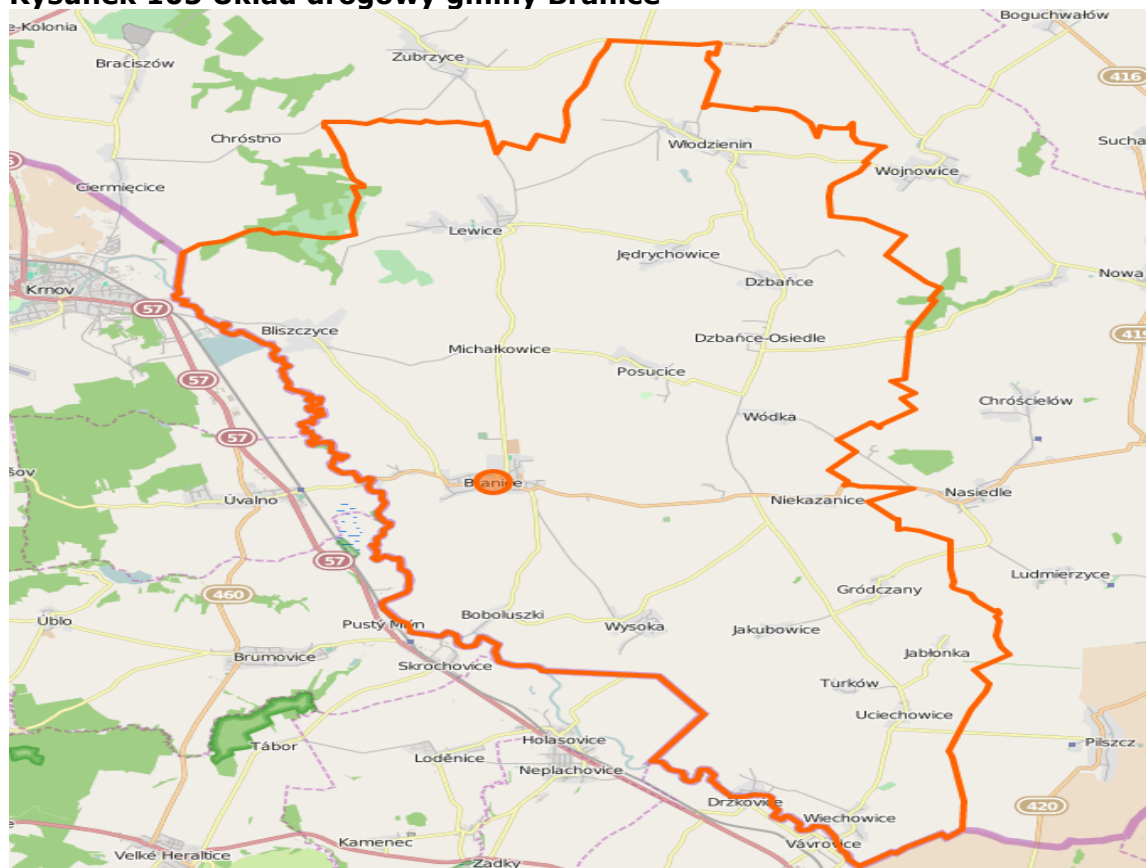


Biuro projektu:

48-300 Nysa
ul. Kolejowa 15
tel. 77 4080552

biuro@partnerstwo-nyskie2020.pl
partnerstwo-nyskie2020.pl

Rysunek 105 Układ drogowy gminy Branice



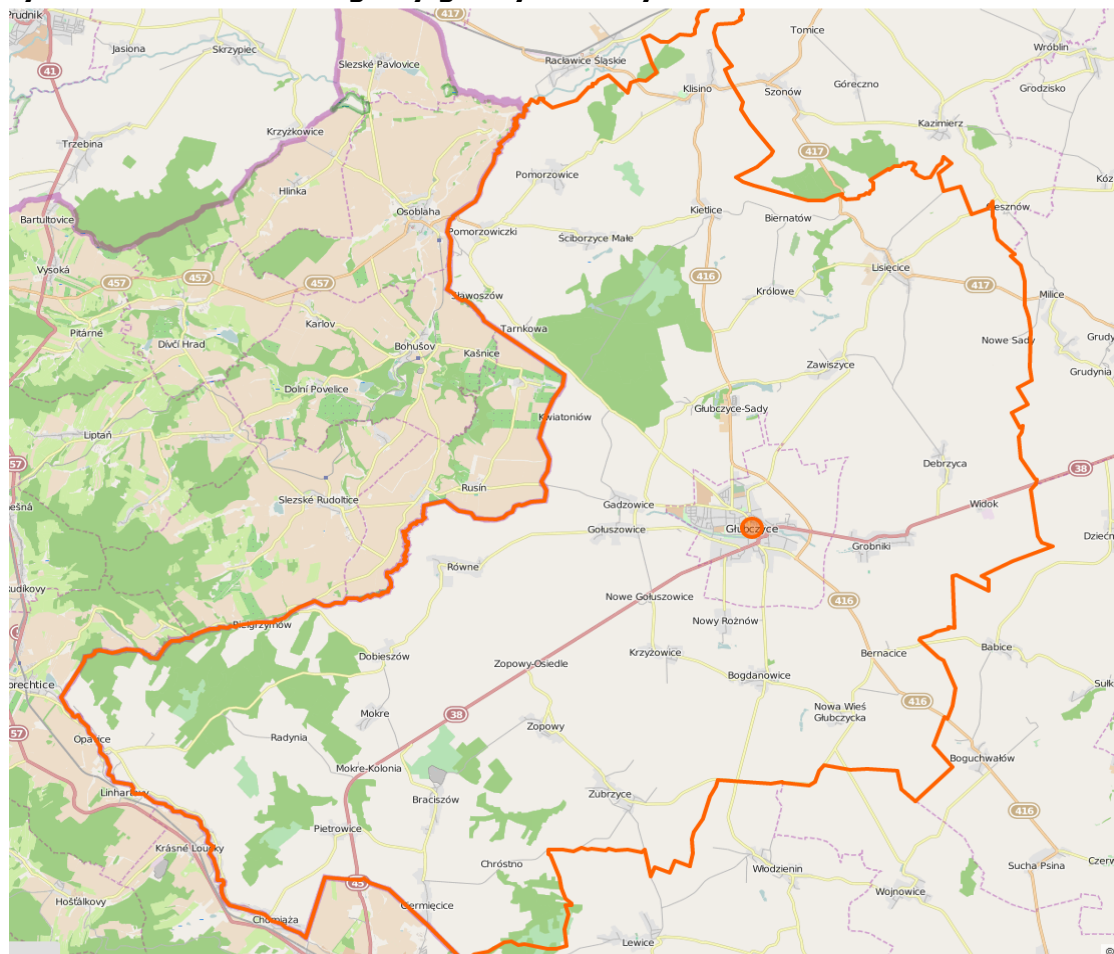
Źródło: <http://www.openstreetmap.org/>

Gmina Głubczyce

Gmina Głubczyce położona jest w południowo-wschodniej części Obszaru Funkcjonalnego Partnerstwo Nyskie 2020. Główną arterią komunikacyjną gminy jest droga krajowa nr 38 relacji Kędzierzyn – Koźle – Głubczyce – granica państwa (Pietrowice), która przechodzi przez gminę w układzie południowy zachód – północny wschód. Ponadto sieć drogową gminy tworzą dwie drogi wojewódzkie o znaczeniu regionalnym: numer 416 Krapkowice – Głogówek – Głubczyce – Kietrz – Racibórz oraz numer 417 Laskowice – Klisino – Szonów – Szczyty – Lisięcice. Przechodzą one przez gminę w układzie północ-południe. Gmina Głubczyce posiada dogodną sieć dróg powiatowych – przez teren miasta Głubczyce przechodzi ich 6, a przez obszary wiejskie gminy – 22. Uzupełnieniem sieci drogowej w wymiarze lokalnym jest gęsta sieć dróg gminnych. Poniższy rysunek przedstawia układ drogowy w gminie Głubczyce.



Rysunek 106 Układ drogowy gminy Głubczyce



Źródło: <http://www.openstreetmap.org/>

Biuro projektu:

48-300 Nysa

ul. Kolejowa 15

tel. 77 4080552

biuro@partnerstwo-nyskie2020.pl

partnerstwo-nyskie2020.pl

Gmina Kietrz

Gmina Kietrz położona jest w południowej części Obszaru Funkcjonalnego Partnerstwo Nyskie 2020. Jest ona gminą przygraniczną, sąsiadującą z Republiką Czeską. Zewnętrzne powiązania komunikacyjne gminy wyznaczają drogi wojewódzkie numer: 416 relacji Krapkowice – Kietrz – Racibórz, 419 relacji Nowa Cerekwia – Branice oraz 420 relacji Kietrz – Pilszcz (granica państwa). Ich uzupełnienie stanowi 18 dróg powiatowych o numerach: 1221, 1223, 1224, 1227, 1234, 233, 1235, 1222, 1237, 1240, 1238, 1291, 1292, 1204, 1276, 2083, 2081, 2082. Poza tym układ komunikacyjny gminy tworzony jest przez gęstą sieć dróg gminnych.

Kluczowe połączenie zewnętrzne dla gminy stanowi droga wojewódzka 416, która zapewnia połączenie Kietrza z Głubzcycami oraz Raciborzem. Najlepsze połączenie drogowe Kietrza z Opolem przebiega na dwóch trasach: drogą



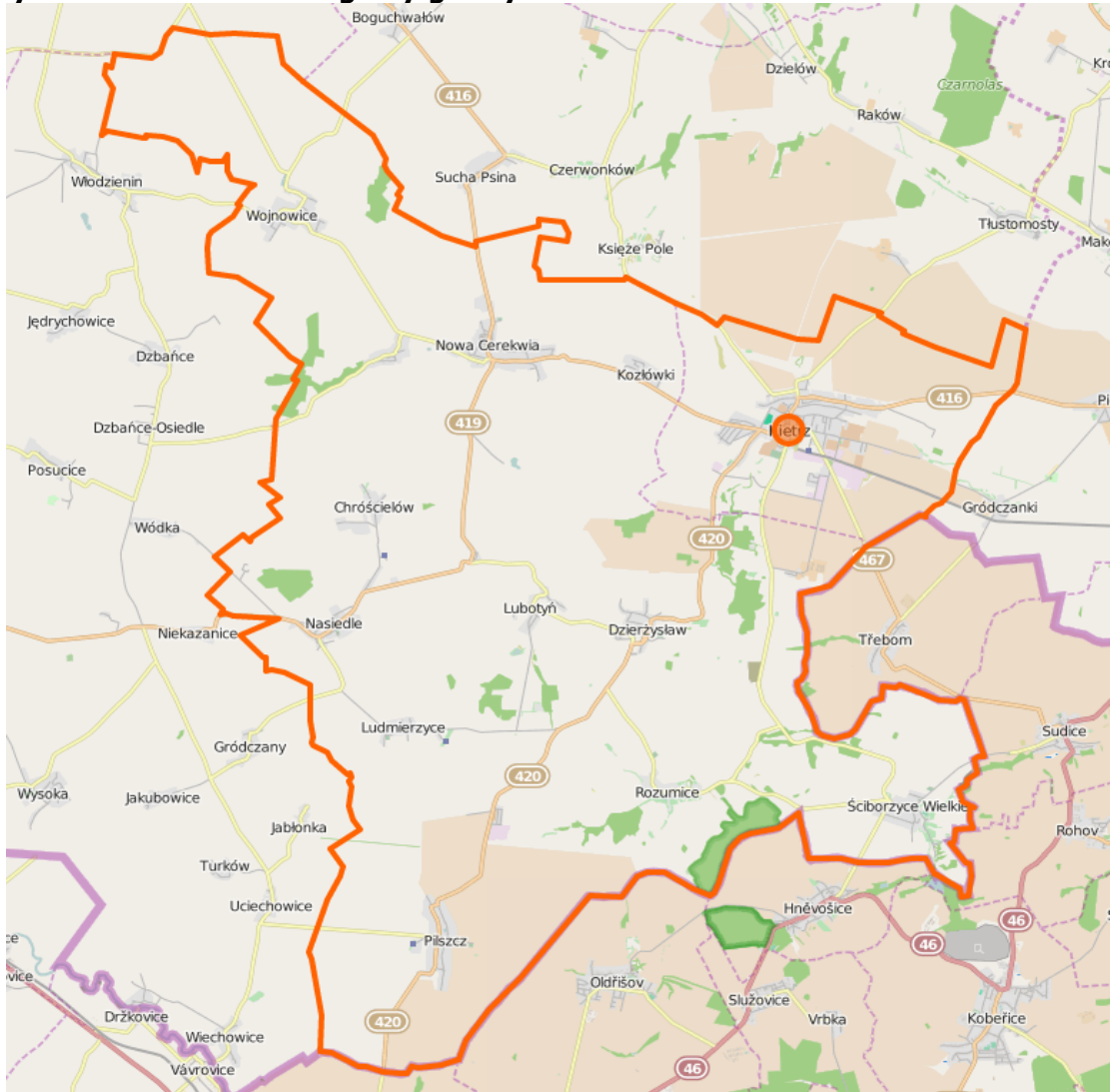
Biuro projektu:

48-300 Nysa
ul. Kolejowa 15
tel. 77 4080552

biuro@partnerstwo-nyskie2020.pl
partnerstwo-nyskie2020.pl

województwą 416 przez Głubczyce do Krapkowic, a następnie drogą krajową 45 do Opola oraz z Kietrza drogami powiatowymi przez Baborów i Dobrosławice do drogi krajowej 38, a następnie od Reńskiej wsi drogą krajową 45. Przedstawione połączenia stanowią najkrótsze połączenia Kietrza z Opolem, jednakże stan dróg jest niezadawalający i wymaga pilnych remontów co wiąże się ze znacznymi nakładami finansowymi dla zarządców tych dróg. Poniższy rysunek przedstawia układ drogowy w gminie Kietrz.

Rysunek 107 Układ drogowy gminy Kietrz



Źródło: <http://www.openstreetmap.org/>



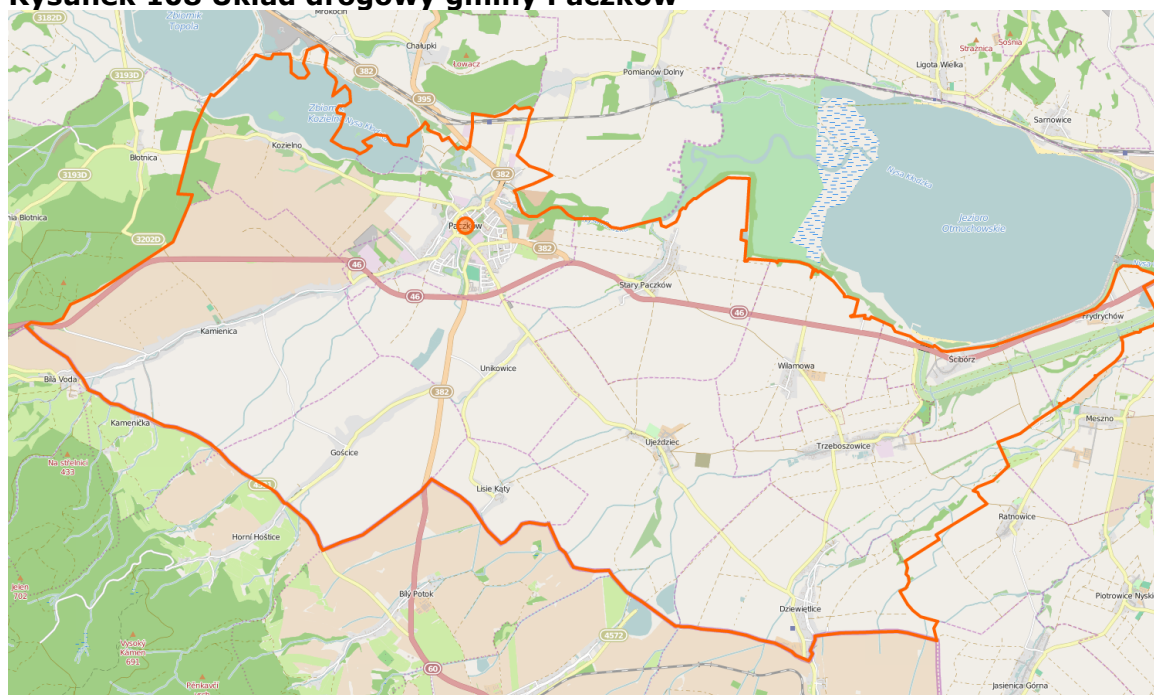
Biuro projektu:
48-300 Nysa
ul. Kolejowa 15
tel. 77 4080552

biuro@partnerstwo-nyskie2020.pl
partnerstwo-nyskie2020.pl

Gmina Paczków

Gmina Paczków jest najbardziej wysuniętą na zachód gminą powiatu nyskiego. Od zachodu gmina graniczy z woj. dolnośląskim, a od południa z Republiką Czeską. Posiada ona sieć dróg, które zapewniają jej sprawne połączenia krajowe oraz regionalne. Układ drogowy w gminie tworzą: jedna droga krajowa (nr 46) relacji Kłodzko – Szczekociny oraz jedna droga wojewódzka (nr 382), a także siedem dróg powiatowych zamiejskich, jedenaście dróg powiatowych miejskich oraz czterdzieści dziewięć dróg gminnych. Droga krajowa dzieli gminę na dwie części, przebiega przez nią w układzie wschód-zachód. Największa koncentracja dróg widoczna jest na terenie miasta Paczków.

Rysunek 108 Układ drogowy gminy Paczków



Źródło: <http://www.openstreetmap.org/>

Gmina Otmuchów

Gmina Otmuchów to gmina miejsko-wiejska, jedna z największych gmin województwa opolskiego (188 km²), położona w zachodniej części powiatu nyskiego przy granicy z Republiką Czeską. Ponadto gmina sąsiaduje z gminami: Głuchołazy, Kamiennik, Nysa, Paczków, Pakosławice oraz Ziębice.

Gmina pozostaje w zasięgu drogi krajowej nr 46 DK 46 relacji Kłodzko – Szczekociny (Nysa – Niemodlin – Opole), w ciągu której wybudowano w 2006 r. obejście drogowe miasta Otmuchowa. Pozostała sieć dróg kołowych tworzona jest przez drogi powiatowe i drogi gminne.

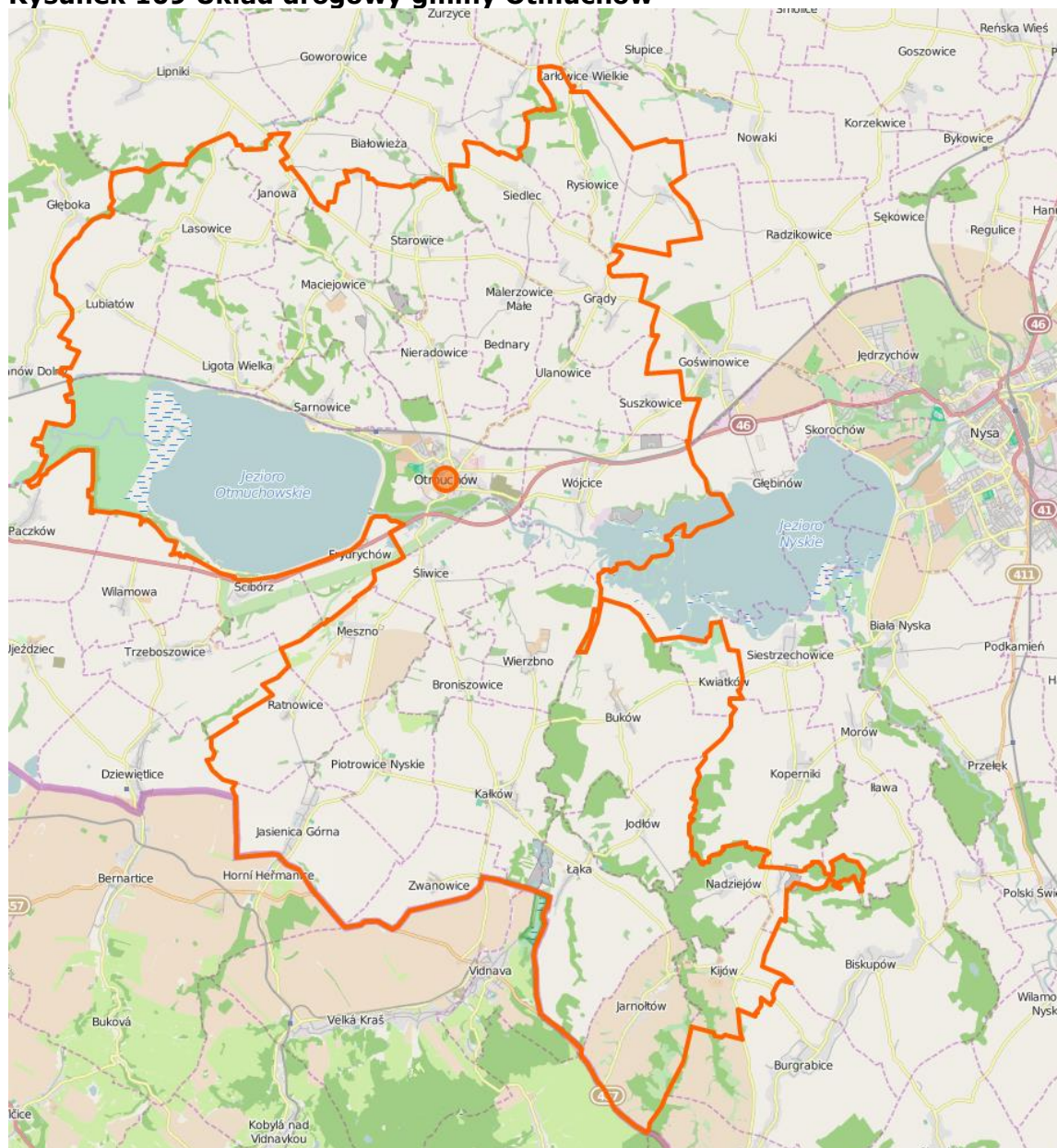


Biuro projektu:

48-300 Nysa
ul. Kolejowa 15
tel. 77 4080552

biuro@partnerstwo-nyskie2020.pl
partnerstwo-nyskie2020.pl

Rysunek 109 Układ drogowy gminy Otmuchów



Źródło: <http://www.openstreetmap.org/>

Gmina Nysa

Gmina Nysa to gmina miejsko-wiejska położona w centralnej części powiatu nyskiego. Sąsiaduje z gminami Głuchołazy, Korfantów, Łambinowice, Otmuchów, Pakosławice, Prudnik. Podstawą gospodarki gminy są branże: meblowa, budowlana i odzieżowa. Rozwijają się tu również mała i średnia przedsiębiorczość. Nysa jest

najważniejszym ośrodkiem edukacyjno-usługowym na terenie Obszaru Funkcjonalnego Partnerstwo Nyskie 2020.

Gmina Nysa posiada dobrze rozwinięty i wystarczający pod względem gęstości sieci komunikacyjnej układ drogowy. Położenie geograficzne gminy powoduje, że posiada ona korzystne połączenia komunikacyjne zarówno z polskim jak i czeskim układem drogowym.

Przez teren gminy przebiegają:

- droga krajowa nr 46,
- droga krajowa nr 41,
- droga wojewódzka nr 406, 407, 411,
- drogi powiatowe i gminne.

Problemem, z którym boryka się gmina w wymiarze transportowym jest niedostateczna ilość przepraw mostowych przez rzekę Nysę Kłodzką oraz liczne utrudnienia z tym związane, takie jak korki uliczne. Innym ważkim problemem jest brak obwodnicy miasta.



Biuro projektu:
48-300 Nysa
ul. Kolejowa 15
tel. 77 4080552

biuro@partnerstwo-nyskie2020.pl
partnerstwo-nyskie2020.pl

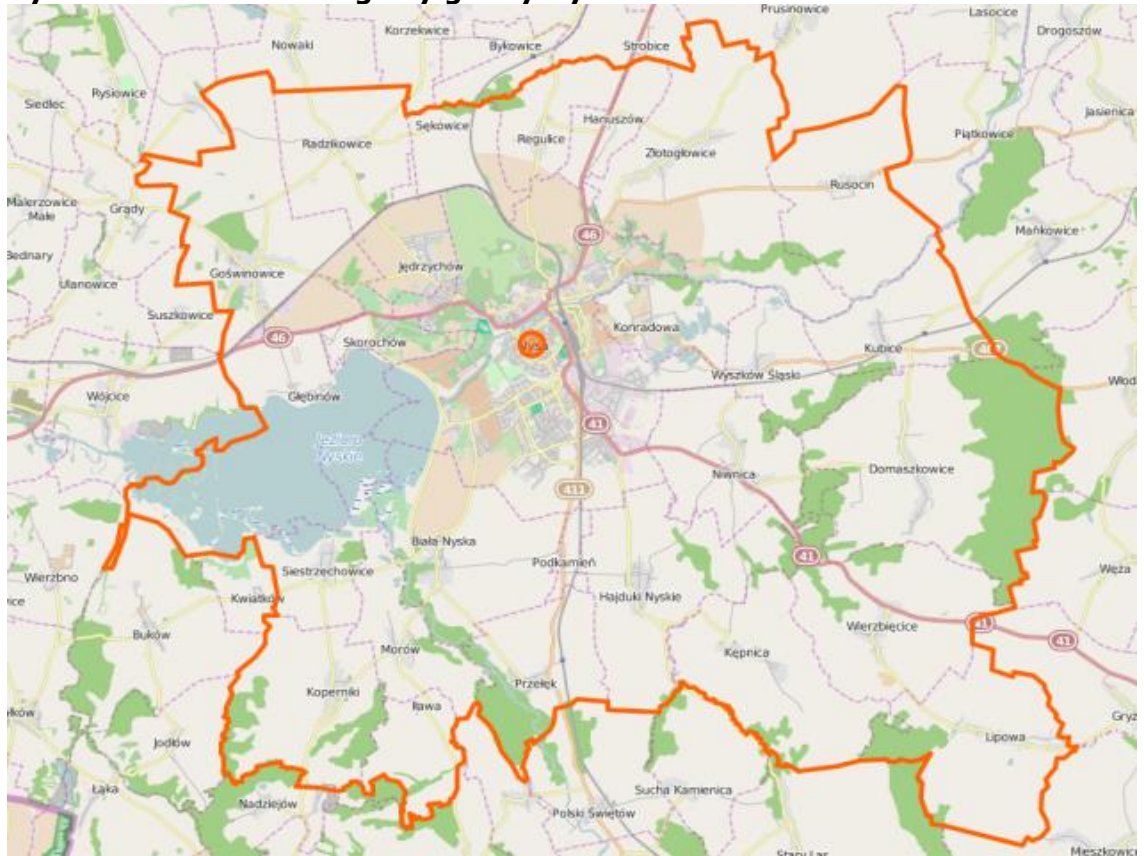


Biuro projektu:

48-300 Nysa
ul. Kolejowa 15
tel. 77 4080552

biuro@partnerstwo-nyskie2020.pl
partnerstwo-nyskie2020.pl

Rysunek 110 Układ drogowy gminy Nysa



Źródło: <http://www.openstreetmap.org/>



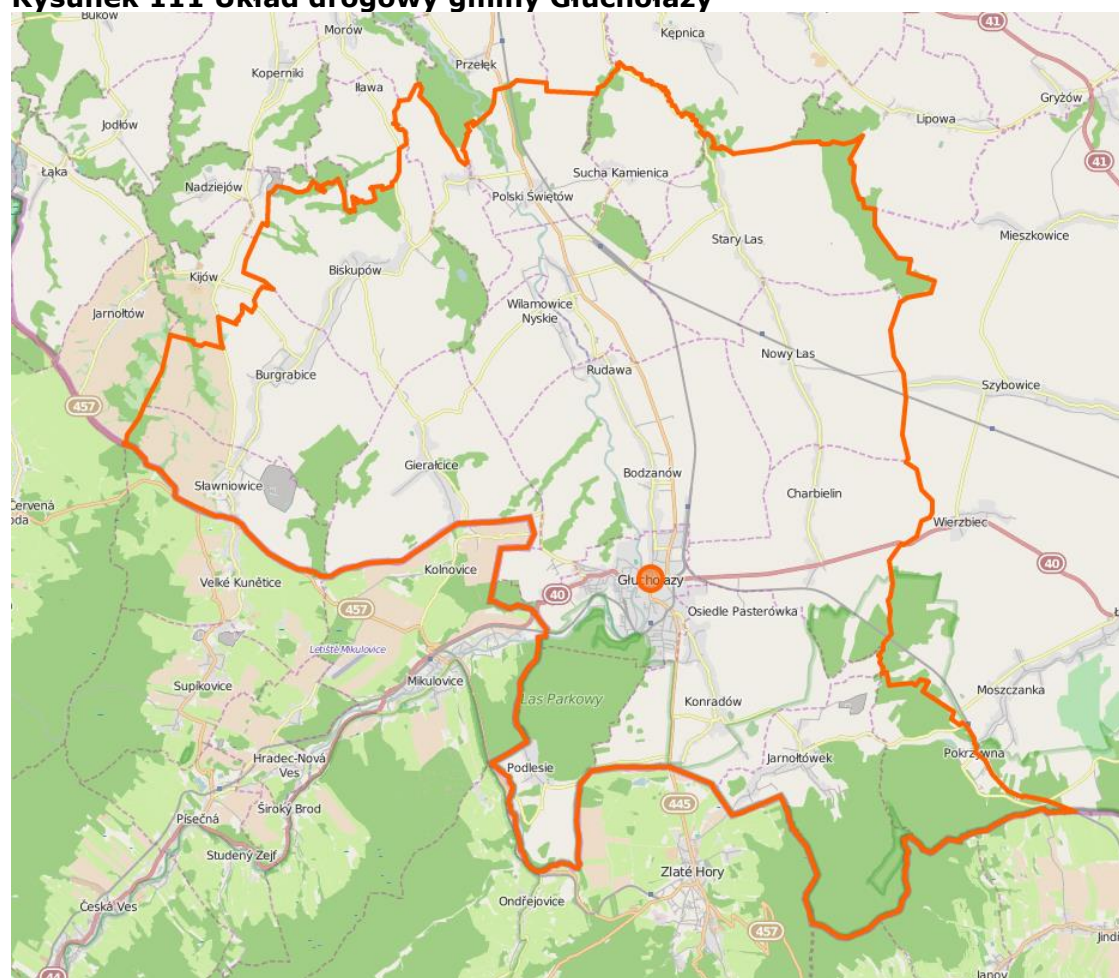
Biuro projektu:
48-300 Nysa
ul. Kolejowa 15
tel. 77 4080552

biuro@partnerstwo-nyskie2020.pl
partnerstwo-nyskie2020.pl

Gmina Głuchołazy

Od południa gmina graniczy z Republiką Czeską, co powoduje, że najważniejszy układ drogowy gminy stanowią: droga krajowa nr 40 relacji granica państwa – Pyskowice oraz droga wojewódzka nr 411 Nysa – Głuchołazy – granica państwa. Uzupełnieniem głównych osi transportu jest sieć dróg powiatowych i gminnych. Droga wojewódzka biegnie w układzie północ-południe, a droga krajowa zapewnia połączenie z Republiką Czeską i resztą Polski w układzie zachód-wschód. Drogi te zapewniają połączenie regionalne z sąsiednimi ośrodkami powiatowymi i gminnymi. Za pośrednictwem dróg powiatowych nr 1607 O, 1608 O, 1609 O, 1610 O, 1617 O, 1619 O, 1620 O, 1621 O, 1621 O, 1622 O, 1623 O, 1624 O, 1625 O możliwe jest połączenie z pozostałymi gminami w powiecie nyskim oraz między poszczególnymi miejscowościami wchodzącymi w skład gminy Głuchołazy.

Rysunek 111 Układ drogowy gminy Głuchołazy



Źródło: <http://www.openstreetmap.org/>



Biuro projektu:
48-300 Nysa
ul. Kolejowa 15
tel. 77 4080552

biuro@partnerstwo-nyskie2020.pl
partnerstwo-nyskie2020.pl

Gmina Korfantów

Układ komunikacyjny gminy wyznacza tranzytowa droga krajowa o znaczeniu regionalnym nr DK 41 relacji Nysa – Prudnik – granica państwa (Trzebina).

Jednak podstawową rolę w obsłudze komunikacyjnej gminy pełni droga krajowa DK 46, która zapewnia powiązanie gminy z miastem powiatowym (Nysą) oraz miastem wojewódzkim (Opolem).

Podstawową obsługę komunikacyjną gminy Korfantów zapewniają trzy drogi wojewódzkie:

- DW 405 relacji Niemodlin – Korfantów,
- DW 406 relacji Nysa – Włostowa,
- DW 407 relacji Nysa – Korfantów – Łącznik.

W skład obecnej sieci dróg przebiegających przez teren gminy Korfantów wchodzi:

- **Droga krajowa** zarządzana przez Generalną Dyрекcję Dróg Publicznych Oddział Południowy Rejon Dróg Krajowych w Nysie obejmują:
 - odcinek drogi Nr 41 /Nysa - Prudnik- Trzebina-Gr. państwa/ o dł. 4,20 km.
- **Drogi wojewódzkie** zarządzane przez Zarząd Dróg Wojewódzkich w Opolu obejmują:
 - odcinek drogi Nr 405 /Niemodlin-Korfantów/ o dł. 2,40 km,
 - odcinek drogi Nr 406 /Nysa-Włostowa/ o dł. 304mb,
 - odcinek drogi Nr 407 /Nysa-Łącznik/ o dł. 17,60 km,Razem: 20,304 km
- **Drogi powiatowe** zarządzane przez Zarząd Dróg Powiatowych w Nysie obejmują (16 odcinków dróg):
 - odcinek drogi Nr 1205 O /Biała-Węża/ o dł. 8,662 km,
 - odcinek drogi Nr 1206 O /Biała-Sowin/ o dł. 8,351 km,
 - droga Nr 1524 O /Korfantów-Kuźnica Ligocka/ o dł. 6,262 km,
 - droga Nr 1525 O /Rzymkowice-Stara Jamka/ o dł. 2,887 km,
 - odcinek drogi Nr 1526 O /Korfantów-Biała/ o dł. 5,874 km,
 - odcinek drogi Nr 1527 O /Przydroże Wielkie-Śmicz/ o dł. 2,906 km,
 - odcinek drogi Nr 1528 O /Stara Jamka-Kolonia Otocka/ o dł. 2,655 km,
 - droga Nr 1529 O /Gryżów- Jegielnica/ o dł. 5,874 km,
 - odcinek drogi Nr 1530 O /Korfantów-Rudziczka dr 41/ o dł. 13,903 km,



Biuro projektu:
48-300 Nysa
ul. Kolejowa 15
tel. 77 4080552

biuro@partnerstwo-nyskie2020.pl
partnerstwo-nyskie2020.pl

- droga Nr 1531 O /Węża-Jasienica Dolna/ o dł. 6,268 km,
 - odcinek drogi Nr 1532 O /Grabin-Korfantów/ o dł. 3,737 km,
 - droga Nr 1555 O /droga przez wieś Włostowa/ o dł. 1,722 km,
 - drogi Nr 1556 O /Przydroże Wielkie-Ligota Ścinawska/ o dł. 2,290 km,
 - droga Nr 1557 O /droga przez wieś Kuropas/ o dł. 1,092 km,
 - odcinek drogi Nr 1605 O /Wierzbięcice- Wielkie Łąki/ o dł. 5,277 km,
 - odcinek drogi Nr 1672 O /Wierzbięcice- Gryzów / o dł. 1,625 km,
- Razem: 79,385 km

• **Drogi gminne, lokalne miejskie i wiejskie oraz drogi transportu rolnego**, których właścicielem jest Gmina Korfantów obejmują:

a) drogi gminne:

- droga Nr 106601 O / Pleśnica- Puszcza do granic gminy/ o dł.3,669 km,
 - droga Nr 104705 O /Łambinowice- Niesiebudowice / o dł. 3,62 km,
 - droga Nr 106603 O /Puszcza-Kuźnica Ligocka/ o dł. 7,055 km,
 - droga Nr 106604 O /Rzymkowice-Przechód/ o dł. 5,133 km,
 - droga Nr 106605 O /Rzymkowice-Włostowa/ o dł. 3,117 km,
 - droga Nr 106606 O /Przydroże Małe-Puszcza/ o dł. 5,617 km,
 - droga Nr 106607 O /Wielkie Łąki –Budzieszowice / o dł. 2,140 km,
 - droga Nr 106608 O /Przydroże Wielkie-Rączka/ o dł. 1,990 km,
 - droga Nr 106609 O /Przydroże Wielkie- Rynarcice/ o dł. 1,483 km,
 - droga Nr 106610 O /Stara Jamka- Piechocice/ o dł. 3,217 km,
 - droga Nr 106611 O /Węża- Rynarcice/ o dł. 8,700 km,
 - droga Nr 106612 O/Ścinawa Nyska-Włodary/ o dł. 6,250 km,
 - droga Nr 106613 O /Ścinawa Mała-granica Kolnowice/ o dł. 0,900 km,
 - droga Nr 272514 O /Pleśnica- Ścinawa Mała/ o dł. 3,900 km,
 - droga Nr 106615 O /Ścinawa Mała-Przydroże Małe/ o dł. 1,800 km,
 - droga Nr 106616 O /Korfantów ul. 3 Maja/ o dł.0,323 km
 - droga Nr 106617 O /Korfantów ul. Juliusza Słowackiego/ o dł. 0,322 km
 - droga Nr 106618 O /Korfantów ul. Adama Mickiewicza/ o dł. 0,205 km
 - droga Nr 106619 O /Korfantów ul. Aleksandra Fredry/ o dł.0,270 km
- Razem: 59,71 km

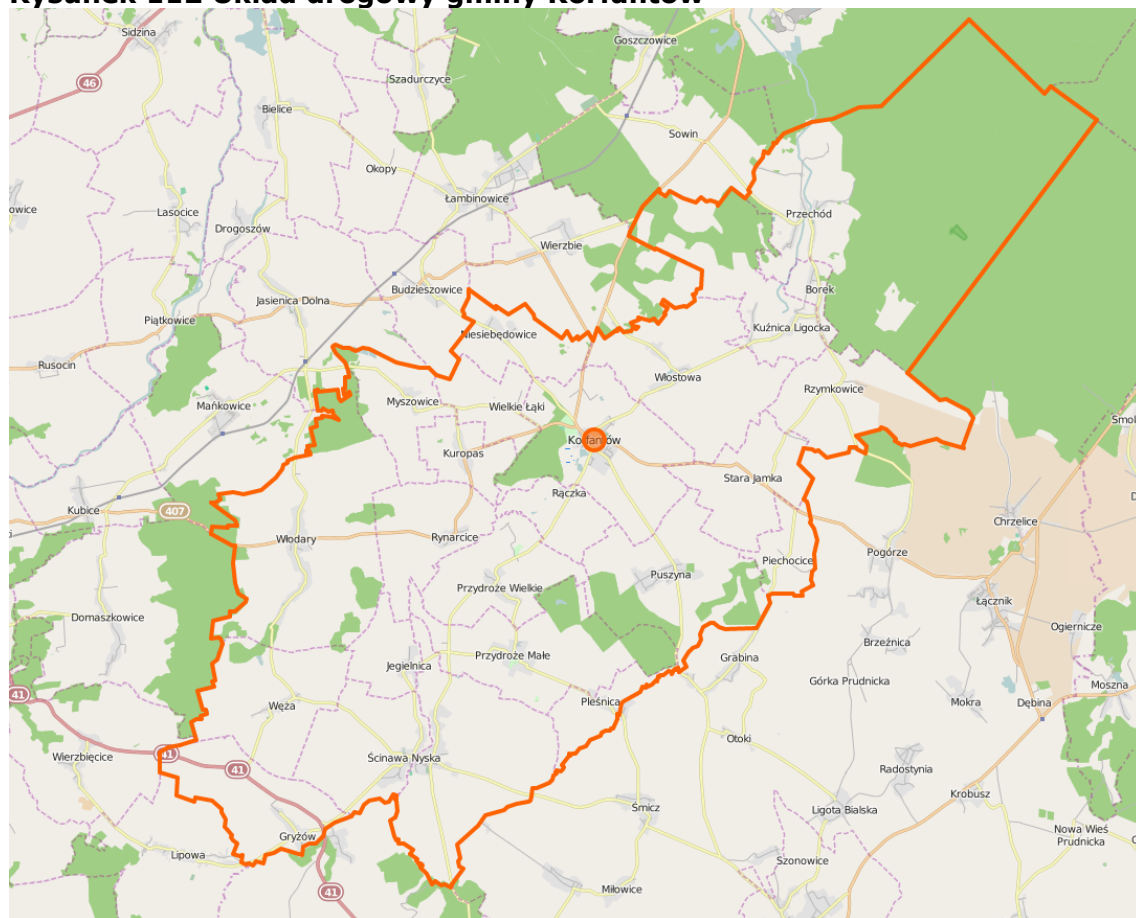


Biuro projektu:

48-300 Nysa
ul. Kolejowa 15
tel. 77 4080552

biuro@partnerstwo-nyskie2020.pl
partnerstwo-nyskie2020.pl

Rysunek 112 Układ drogowy gminy Korfantów



Źródło: <http://www.openstreetmap.org/>

Droga DW 407 stanowi podstawową oś komunikacyjną gminy na kierunku wschód-zachód. DW 405 stanowi natomiast najważniejszą oś komunikacyjną gminy, zapewniającą powiązania z węzłem autostradowym „Prądy” oraz powiązania regionalne, w tym z Opolem, a także połączenia z sąsiednimi ośrodkami miejskimi, takimi jak Niemodlin czy Tułowice. W kierunku wschód-zachód najistotniejszą osią komunikacyjną gminy jest droga wojewódzka DW 407, która zapewnia powiązania komunikacyjne z Nysą oraz z węzłami autostradowymi „Dąbrówka” i „Gogolin”.

Gmina Łambinowice

System drogowy gminy tworzony jest przez drogę krajową nr 46 relacji Kłodzko – Nysa – Opole – Częstochowa – Szczekociny oraz trzy drogi wojewódzkie: nr 405 Niemodlin – Korfantów, nr 406 Nysa – Jasienica Dolna – Włostowa oraz nr

407 Nysa – łącznik. Droga wojewódzka nr 406 jest główną osią komunikacyjną obszaru w ujęciu wschód-zachód.

Sieć dróg powiatowych tworzą następujące drogi:

DP 12060 Biała – Sowin, o dł. 9,6 km;

- DP 15220 Łambinowice – Goszczowice – DW 405, o dł. 4,2 km;
- DP 15230 Sowin – DP 15220, o dł. 2,8 km;
- DP 15310 Węża – Jasienica Dolna, o dł. 10,2 km;
- DP 15320 Grabin – Łambinowice – Korfantów, o dł. 11,3 km;
- DP 15330 Bielice – Wierzbie, o dł. 9,7 km;
- DP 15340 Jasienica – Malerzowice, o dł. 9,1 km;
- DP 15350 wieś Malerzowice, o dł. 1,4 km;
- DP 15360 wieś Szadurczyce, o dł. 1,0 km;
- DP 15370 Skoroszyce – Piątkowice, o 13,3 km;
- DP 15590 przez wieś Drogoszów, o dł. 0,6 km;
- DP 16050 Wierzbącice – wieś Łąki, o dł. 17,4 km.



Biuro projektu:

48-300 Nysa

ul. Kolejowa 15

tel. 77 4080552

biuro@partnerstwo-nyskie2020.pl

partnerstwo-nyskie2020.pl

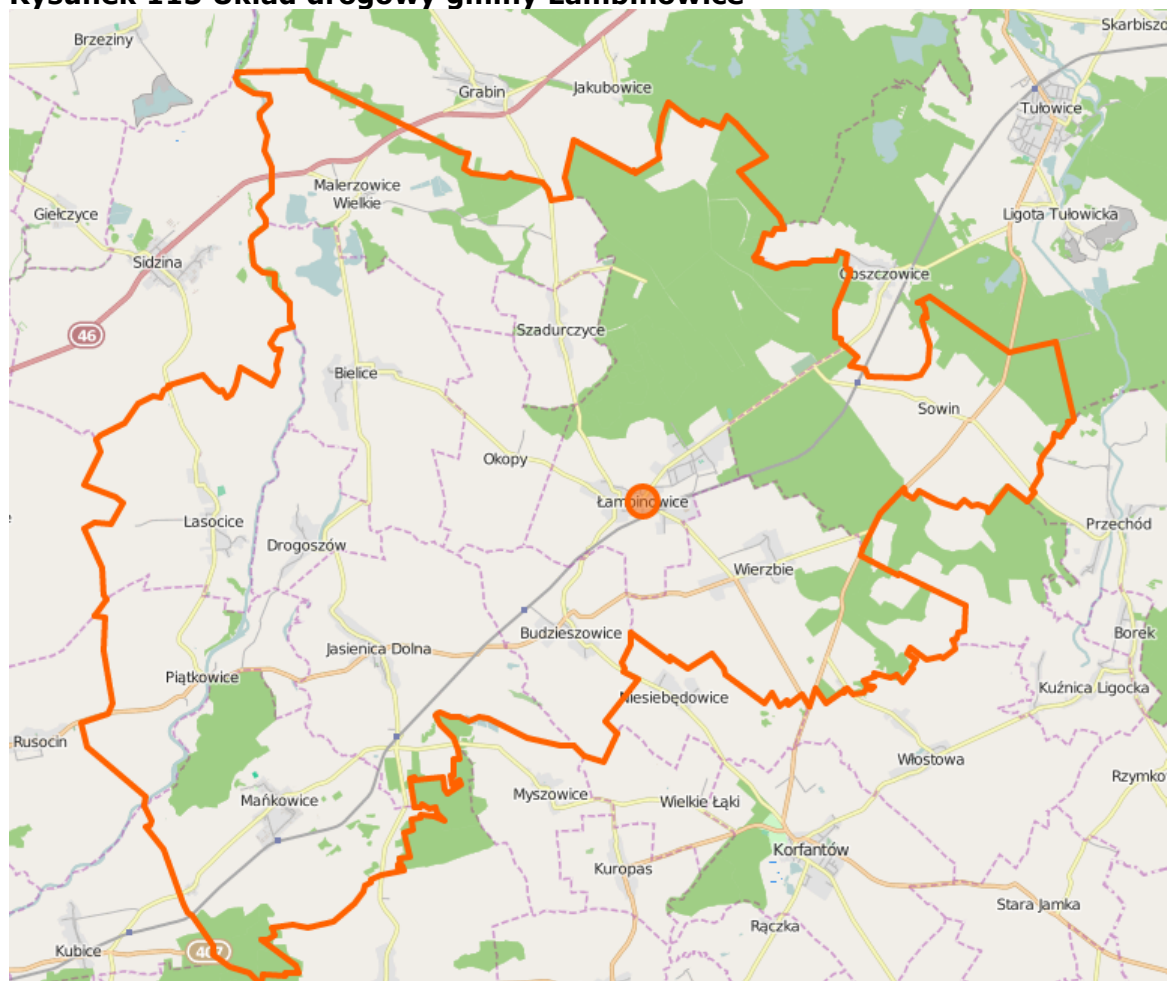


Biuro projektu:

48-300 Nysa
ul. Kolejowa 15
tel. 77 4080552

biuro@partnerstwo-nyskie2020.pl
partnerstwo-nyskie2020.pl

Rysunek 113 Układ drogowy gminy Łambinowice



Źródło: <http://www.openstreetmap.org/>

Gmina Skoroszyce

Gmina Skoroszyce znajduje się w centralnej części Obszaru Funkcjonalnego Partnerstwo Nyskie 2020. Od południa graniczy ona z gminą Pakosławice⁹, a od południowo-wschodu z gminą Łambinowice. Za najważniejsze drogi w układzie komunikacyjnym gminy należy uznać DK nr 46 relacji Kłodzko – Nysa – Opole – Szczekociny oraz drogę wojewódzką nr 401 relacji Brzeg – Grodków – Pakosławice. Sieć dróg powiatowych tworzą następujące drogi:

- DP 27540 Skoroszyce – Piątkowice, o dł. 8,1 km;
- DP 27540 Skoroszyce – Kopice, o dł. 4,5 km;
- DP 27541 Pniewie – Więcmierzycze, o dł. 2,3 km;

⁹ Gmina poza obszarem OF PN 2020



Biuro projekt:

48-300 Nysa

ul. Kolejowa 15

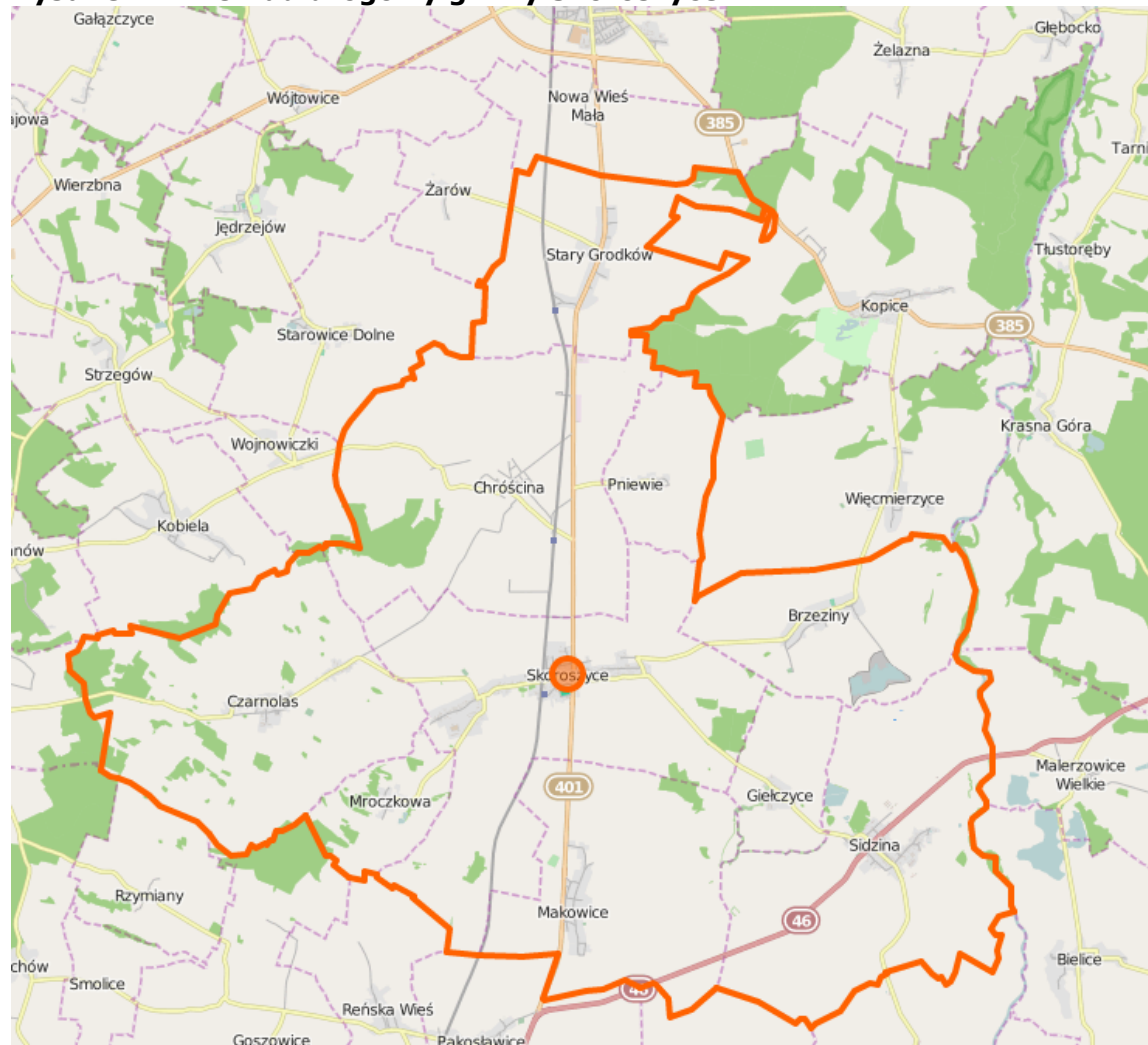
tel. 77 4080552

biuro@partnerstwo-nyskie2020.pl

partnerstwo-nyskie2020.pl

- DP 27542 Skoroszyce – Mroczkowa, o dł. 2,4 km;
- DP 27543 Skoroszyce – Jaszów, o dł. 8,4 km;
- DP 27544 Chróścina – granica dawnego woj. Wałbrzyskiego, o dł. 4,3 km;
- DP 27547 Jędrzejów – Chróścina, o dł. 1,5 km;
- DP 27553 Stary Grodków – Żarów, o dł. 1,6 km.

Rysunek 114 Układ drogowy gminy Skoroszyce



Źródło: <http://www.openstreetmap.org/>

Gmina Grodków

Gmina Grodków znajduje się w północnej części Obszaru Funkcjonalnego Partnerstwo Nyskie 2020. Gmina należy do powiatu brzeskiego. W północnej części



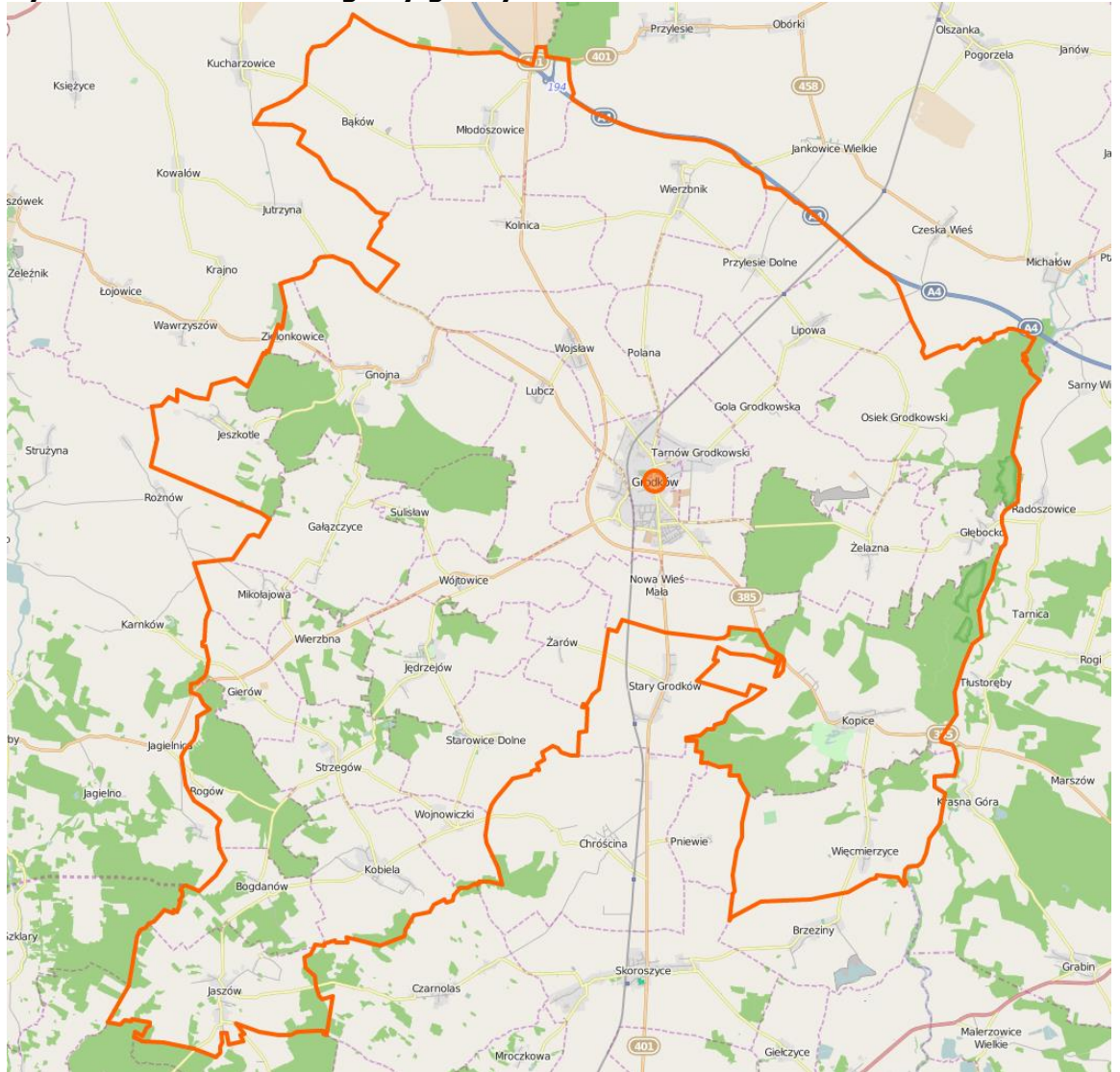
Biuro projektu:

48-300 Nysa
ul. Kolejowa 15
tel. 77 4080552

biuro@partnerstwo-nyskie2020.pl
partnerstwo-nyskie2020.pl

gminy przebiega autostrada A4, która ma kluczowe znaczenie komunikacyjne dla obszaru Polski południowej, województwa opolskiego oraz OF PN 2020. Na terenie gminy Grodków zlokalizowany jest węzeł wjazdowy na autostradę „Przylesie” – zlokalizowany jest on 13 km od miejscowości Grodków. Układ sieci drogowej gminy tworzą drogi wojewódzkie nr 401, 385 oraz 378, a także przez 25 dróg powiatowych, takich jak: 15010, 15020, 15030, 15040, 15050, 15060, 15070, 15180, 15400, 15410, 15430, 15440, 15450, 15460, 15470, 15480, 15490, 15500, 15510, 15520, 15530, 15580, 16630. W wymiarze lokalnym uzupełnieniem tej sieci są drogi gminne.

Rysunek 115 Układ drogowy gminy Grodków



Źródło: <http://www.openstreetmap.org/>

Syntetyczne zestawienie sieci drogowej obszaru w przekroju terytorialnym¹⁰

Powiat prudnicki



Biuro projektu:

48-300 Nysa

ul. Kolejowa 15

tel. 77 4080552

biuro@partnerstwo-nyskie2020.pl

partnerstwo-nyskie2020.pl

Tabela 26 Syntetyczne zestawienie sieci drogowej powiatu prudnickiego

| Kategoria drogi | gmina | | |
|------------------------------------|--|--|--|
| | Biała | Lubrza | Prudnik |
| Drogi krajowe | nie występują | DK 40 DK 41 | DK 40 DK 41 |
| Drogi wojewódzkie | DW 414 DW 409 DW 407 | DW 414 DW 417 | nie występują |
| Drogi powiatowe zamiejscowe | DP 12020 DP 12050 DP 12060 DP 12080 DP 12320 DP 12510 DP 12520 DP 12560 DP 12580 DP 12660 DP 12680 DP 12700 DP 12710 DP 12720 DP 12730 DP 12740 DP 12750 DP 12810 | DP 12020 DP 12290 DP 12310 DP 12500 DP 12530 DP 12560 DP 12570 DP 12670 DP 12750 DP 12790 DP 12800 DP 16140 DP 16150 | DP 12570 DP 15300 DP 16110 DP 16120 DP 16130 DP 16140 DP 16150 DP 16160 DP 16170 DP 16180 DP 16420 |

¹⁰ W ujęciu dróg krajowych, wojewódzkich oraz powiatowych

**Biuro projektu:**

48-300 Nysa
ul. Kolejowa 15
tel. 77 4080552

biuro@partnerstwo-nyskie2020.pl
partnerstwo-nyskie2020.pl

| Kategoria drogi | gmina | | |
|-------------------------|--|---|---|
| | Biała | Lubrza | Prudnik |
| | DP 15260 DP 15270 DP 15280 DP 16130 DP 16140 | | |
| odległość od A4 | 32,5 km (węzeł „Dąbrówka” – Gmina Krapkowice) | 40 km (węzeł „Dąbrówka” – Gmina Krapkowice) | ok. 46 km (węzeł „Dąbrówka” – Gmina Krapkowice) |
| połączenie do A4 | DW 414 DW 415 DK 45 | DW 414 DW 415 DK 45 | DW 414 DW 429 DK 45 |

Źródło: Opracowanie własne na podstawie Studium uwarunkowań i kierunków zagospodarowania przestrzennego poszczególnych gmin

Powiat głubczycki**Tabela 27 Syntetyczne zestawienie sieci drogowej powiatu głubczyckiego**

| Kategoria drogi | gmina | | |
|------------------------------------|--|--|--|
| | Branice | Głubczyce | Kietrz |
| Drogi krajowe | nie występują | DK 38 | nie występują |
| Drogi wojewódzkie | DW 419 | DW 416 DW 417 | DW 416 DW 419 DW 420 |
| Drogi powiatowe zamiejscowe | DP 12010 DP 12200 DP 12210 DP 12240 DP 12380 | DP 12010 DP 12130 DP 12140 DP 12150 DP 12160 | DP 12210 DP 12230 DP 12240 DP 12270 DP 12330 |

Strona 224 z 347



Biuro projektu:
48-300 Nysa
ul. Kolejowa 15
tel. 77 4080552

biuro@partnerstwo-nyskie2020.pl
partnerstwo-nyskie2020.pl

| Kategoria drogi | gmina | | |
|-------------------------|--|--|--|
| | Branice | Głubczyce | Kietrz |
| | DP 12390 DP 12410 DP 12480 DP 12820 DP 12830 DP 12840 | DP 12170 DP 12180 DP 12190 DP 12420 DP 12430 DP 12440 DP 12450 DP 12460 DP 12470 DP 12620 DP 12640 DP 12850 DP 12860 DP 12870 DP 12880 DP 12890 DP 12900 | DP 12340 DP 12350 DP 12220 DP 12370 DP 12400 DP 12380 DP 12910 DP 12920 DP 12040 DP 12760 DP 20830 DP 20810 DP 20820 |
| odległość od A4 | 66 km (węzeł „Dąbrówka” – Gmina Krapkowice) | ok. 45 km (węzeł „Dąbrówka” – Gmina Krapkowice) | 65 km (węzeł „Dąbrówka” – Gmina Krapkowice) |
| połączenie do A4 | Droga powiatowa (ul. Szpitalna, ul. Głubczycka) DW 416 DW 45 | DW 416 DW 45 | DW 416 DW 45 |

źródło: Opracowanie własne na podstawie Studium uwarunkowań i kierunków zagospodarowania przestrzennego poszczególnych gmin



Powiat nyski

Tabela 28 Syntetyczne zestawienie sieci drogowej powiatu nyskiego

Biuro projektu:
48-300 Nysa
ul. Kolejowa 15
tel. 77 4080552
biuro@partnerstwo-nyskie2020.pl
partnerstwo-nyskie2020.pl

| Kategoria drogi | Gmina | | |
|------------------------------------|---|--|--|
| | Paczków | Otmuchów | Nysa |
| Drogi krajowe | DK 46 | DK 46 | DK 41 DK 46 |
| Drogi wojewódzkie | DW 382 | nie występują | DW 406 DW 407 DW 411 |
| Drogi powiatowe zamiejscowe | DP 1640 O DP 1641 O DP 1643 O DP 1644 O DP 1645 O DP 1671 O DP 1673 O DP 1645 O DP 1673 O | DP 1625 O DP 1628 O DP 1629 O DP 1632 O DP 1633 O DP 1634 O DP 1635 O DP 1636 O DP 1637 O DP 1638 O DP 1639 O DP 1646 O DP 1647 O DP 1648 O DP 1649 O DP 1650 O DP 1652 O DP 1653 O DP 1654 O DP 1655 O DP 1658 O DP 1674 O | DP 1602 O DP 1603 O DP 1604 O DP 1605 O DP 1606 O DP 1607 O DP 1626 O DP 1627 O DP 1628 O DP 1630 O DP 1631 O DP 1632 O DP 1649 O DP 1653 O DP 1656 O DP 1663 O DP 1665 O DP 1666 O DP 1668 O DP 1672 O DP 1677 O DP 1678 O |



Biuro projektu:
48-300 Nysa
ul. Kolejowa 15
tel. 77 4080552

biuro@partnerstwo-nyskie2020.pl
partnerstwo-nyskie2020.pl

| Kategoria drogi | Gmina | | |
|-------------------------|-----------------------|--|-------------------------|
| | Paczków | Otmuchów | Nysa |
| | | DP 1675 O DP 1676 O DP 1679 O DP 2213 O | |
| odległość od A4 | 62 km (węzeł „Prądy”) | 50,8 km (węzeł „Prądy”) | 36,7 km (węzeł „Prądy”) |
| połączenie do A4 | DK 46 | DK 46 | DK 46 |

źródło: Opracowanie własne na podstawie Studium uwarunkowań i kierunków zagospodarowania przestrzennego poszczególnych gmin

Tabela 29 Syntetyczne zestawienie sieci drogowej powiatu nyskiego - kontynuacja

| Kategoria drogi | Gmina | | | |
|------------------------------------|---|---|--|--|
| | Głuchołazy | Korfantów | Łambinowice | Skoroszyce |
| Drogi krajowe | DK 40 | DK 41 | DK 46 | DK 46 |
| Drogi wojewódzkie | DW 411 | DW 407 DW 405 DW 406 | DW 405 DW 406 DW 407 | DW 401 |
| Drogi powiatowe zamiejscowe | DP 1607 O DP 1608 O DP 1609 O DP 1610 O DP 1616 O DP 1617 O DP 1618 O DP 1619 O DP 1620 O DP 1621 O DP 1622 O DP 1623 O DP 1624 O | DP 1205 O DP 1206 O DP 1524 O DP 1525 O DP 1526 O DP 1527 O DP 1528 O DP 1529 O DP 1530 O DP 1531 O DP 1532 O DP 1534 O DP 1555 O | DP 1506 O DP 1522 O DP 1523 O DP 1531 O DP 1532 O DP 1533 O DP 1534 O DP 1535 O DP 1536 O DP 1537 O DP 1559 O DP 1605 O | DP 27-540 DP 27-540 DP 27-541 DP 7-542 DP 27-2543 DP 27-544 DP 27-547 DP 27-553 |

**Biuro projektu:**

48-300 Nysa
ul. Kolejowa 15
tel. 77 4080552

biuro@partnerstwo-nyskie2020.pl
partnerstwo-nyskie2020.pl

| Kategoria drogi | Gmina | | | |
|-------------------------|--|--|---------------------------------------|---|
| | Głuchołazy | Korfantów | Łambinowice | Skoroszyce |
| | DP 1625 O DP 1626 O DP 1629 O | DP 1556 O DP 1557 O DP 1605 O DP 1619 O DP 1620 O DP 1672 O | | |
| odległość od A4 | 57,4 km (węzeł „Dąbrówka” – Gmina Krapkowice) | 25,5 km (węzeł „Prądy” – Gmina Dąbrowa) | 25 km (węzeł „Prądy” – Gmina Dąbrowa) | 22,5 km (węzeł „Przylesie” – Gmina Grodków) |
| połączenie do A4 | DK 40 DW 414 DW 409 | DW 405 DK 46 | DW 435 DK 46 | DW 401 |

źródło: Opracowanie własne na podstawie Studium uwarunkowań i kierunków zagospodarowania przestrzennego poszczególnych gmin

Gmina Grodków (powiat brzeski)**Tabela 30 Syntetyczne zestawienie sieci drogowej gminy Grodków**

| Kategoria drogi | gmina |
|------------------------------------|---|
| | Grodków |
| Drogi krajowe | A4 |
| Drogi wojewódzkie | DW 401 DW 385 DW 378 |
| Drogi powiatowe zamiejscowe | DP 1501 O DP 1502 O DP 1503 O DP 1504 O DP 1505 O |

**Biuro projektu:**

48-300 Nysa

ul. Kolejowa 15

tel. 77 4080552

biuro@partnerstwo-nyskie2020.pl

partnerstwo-nyskie2020.pl

| Kategoria drogi | gmina |
|-------------------------|--|
| | Grodków |
| | DP 1506 O |
| | DP 1507 O |
| | DP 1518 O |
| | DP 1540 O |
| | DP 1541 O |
| | DP 1543 O |
| | DP 1544 O |
| | DP 1544 O |
| | DP 1545 O |
| | DP 1546 O |
| | DP 1547 O |
| | DP 1548 O |
| | DP 1549 O |
| | DP 1550 O |
| | DP 1551 O |
| | DP 1552 O |
| | DP 1553 O |
| | DP 1558 O |
| | DP 1663 O |
| odległość od A4 | 13, 3 km (węzeł „Przylesie” – Gmina Grodków) |
| połączenie do A4 | DW 401 |

źródło: Opracowanie własne na podstawie *Studium uwarunkowań i kierunków zagospodarowania przestrzennego* poszczególnych gmin



Biuro projektu:
48-300 Nysa
ul. Kolejowa 15
tel. 77 4080552

biuro@partnerstwo-nyskie2020.pl
partnerstwo-nyskie2020.pl

7 Opis istniejącej infrastruktury przeznaczonej dla rowerów wraz ze szczegółową inwentaryzacją (popartą badaniami terenowymi)

7.1 Trasy rowerowe na terenie OF PN 2020

Szlak rowerowy jest trasą turystyczną oznakowaną za pomocą symboli ustalonych przez PTTK (Polskie Towarzystwo Turystyczno-Krajoznawcze). Jego celem jest doprowadzenie turysty-rowerzysty do ciekawych miejsc, niekoniecznie najkrótszą i najłatwiejszą trasą. Poruszający się szlakiem rowerowym zobowiązany jest do przestrzegania wszystkich obowiązujących przepisów ruchu drogowego. Drogę rowerową definiuje się natomiast jako pas ruchu dla rowerzystów, specjalnie utwardzony i oznakowany. Ma ona zazwyczaj znaczenie komunikacyjne, a nie turystyczne.

Na analizowanym obszarze widoczny jest systematyczny rozwój tras rowerowych. W przyszłości działania gmin powinny koncentrować się na dalszym rozwoju infrastruktury okołoturystycznej. Rozwój turystyki Obszaru Funkcjonalnego Partnerstwo Nyskie 2020 należy oprzeć o potencjał turystyczny związany z jego położeniem na terenie pogranicza polsko-czeskiego.

7.1.1 Powiat nyski

Przez powiat nyski przebiega sześć tras rowerowych, o łącznej długości ponad 365 km. Wlicza się w nie: R9, R16, R17, R57, R60 oraz trasę *Szlak czarownic po czesko-polskim pograniczu*. Każda z nich jest bogata pod względem przyrodniczo-krajoznawczym oraz kulturowym. Przygotowane trasy dają możliwość spędzenia wolnego czasu w bardzo przyjemny sposób. Dzięki nim rowerzyści mogą połączyć odpoczynek z wysiłkiem fizycznym.

- **Odcinek międzynarodowej trasy rowerowej R-9 o długości 67,7 km**

Początek trasy znajduje się w Paczkowie. Prowadzi ona przez następujące miejscowości: Unikowice – Ujeździec – Dziewiętlice – Trzeboszowice – Ratnowice – Meszno – Śliwice – Broniszowice – Kałków – Buków – Kwiatków – Siestrzechowice – Nysa – Biała Nyska – Morów – Iława – Łączki – Biskupów – Gierałcice – Wilamowice Nyskie – Nowy Świątów – Rudawa – Bodzanów. Kończy się w mieście Głuchołazy. Teren jest w lekko pofałdowany i charakteryzuje się pięknymi widokami. Z jednej strony znajdują się tu jeziora: Otmuchowskie i Nyskie, a z drugiej – Sudety. Trasa zaprasza do zwiedzenia Otmuchowa, potem przez Kałków zmierza w kierunku Siestrzechowic, gdzie znajduje się renesansowy pałac Jerinów. Następnie wiedzie



Biuro projektu:
48-300 Nysa
ul. Kolejowa 15
tel. 77 4080552

biuro@partnerstwo-nyskie2020.pl
partnerstwo-nyskie2020.pl

przez wioski Przedgórze Sudeckiego i Bodzanów w dolinie rzeki Białej Głuchołaskiej i prowadzi aż do Głuchołaz, dawnego miejsca wydobywania złota. W Paczkowie przecina drogę krajową nr 46 z Nysy do Kłodzka, następnie wiedzie w kierunku miejscowości Ujeździec. Droga zlokalizowana jest wśród pól.

W ramach badania dokonano inwentaryzacji trasy rowerowej R9 – wyniki przedstawiono w poniższej tabeli.

Tabela 31 Karta inwentaryzacyjna trasy rowerowej R9

| Nazwa | Międzynarodowa Trasa Rowerowa R9 |
|--------------------------------------|---|
| Powiat | nyski |
| Przebieg trasy | Na terenie powiatu nyskiego trasa biegnie przez: Głuchołazy – Bodzanów – Rudawa – Nowy Świątów – Wilamowice Nyskie – Gierałcice – Biskupów – Łączki – Iława – Morów – Biała Nyska – Nysa – Sistrzechowice – Kwiatków – Buków – Kałków – Broniszowice – Śliwice – Meszno – Ratnowice – Trzeboszowice – Dziewiętlice – Ujeździec – Unikowice – Paczków |
| Kolor oznakowania na mapie | pomarańczowy R9 |
| Nawierzchnia (w rozbiciu na odcinki) | Głuchołazy do Bodzanów – kostka brukowa; Bodzanów do Rudawa – droga asfaltowa (brak poboczy i chodników); Rudawa do Nowy Świątów – droga asfaltowa (brak poboczy i chodników); Nowy Świątów do Wilamowice Nyskie – droga asfaltowa (brak poboczy i chodników); Wilamowice Nyskie do Gierałcice – droga asfaltowa (brak poboczy i chodników); Gierałcice do Biskupów – droga asfaltowa (brak poboczy i chodników); Biskupów do Morów – droga asfaltowa (brak poboczy i chodników); Morów do Biała Nyska – droga asfaltowa (brak poboczy i chodników); Biała Nyska – kostka brukowa wzdłuż chodnika dla pieszych; Biała Nyska do Nysa – od ul. Orzeszkowej kostka brukowa (pas dla rowerów oddzielony od jezdni) następnie pas przechodzi w ul. 3 Maja; Nysa do Kałków – droga asfaltowa (brak poboczy i chodników); Kałków – kostka brukowa; Kałków do Śliwice – droga asfaltowa (brak poboczy i chodników); |



Biuro projektu:
48-300 Nysa
ul. Kolejowa 15
tel. 77 4080552

biuro@partnerstwo-nyskie2020.pl
partnerstwo-nyskie2020.pl

| | |
|-------------------------------------|--|
| | Śliwice – niewielki odcinek przez chodnik z kostki brukowej; Meszno – droga asfaltowa, chodnik z kostki brukowej; Ratnowice – droga gruntowa dla rowerzystów; Trzeboszowice – droga asfaltowa (brak poboczy i chodników); Paczków – droga asfaltowa z chodnikami dla pieszych (ścieżki rowerowe prowadzą po głównych drogach). |
| Infrastruktura na trasie | Pojedyncze elementy typu kosze na śmieci lub ławki znajdują się tylko w większych miejscowościach takich jak Głuchołazy czy Paczków. |
| Teren przebiegu trasy | w przewadze płaski |
| Przejezdność trasy | trasa przejezdna |
| Ruch samochodowy na trasie | Na odcinkach prowadzących chodnikami z kostki brukowej – brak; na odcinkach prowadzących drogą asfaltową – mały ruch samochodowy. |
| Funkcja | turystyczna |
| Powiązania z innymi szlakami | Tak, powiązanie z: – od Gierałcic do Biskupowa oraz od Meszna do Paczkowa powiązanie z trasą niebieską R60 |
| Mapa | |



Biuro projektu:

48-300 Nysa

ul. Kolejowa 15

tel. 77 4080552

biuro@partnerstwo-nyskie2020.pl

partnerstwo-nyskie2020.pl

| | |
|--------------------------|--|
| Oznakowanie trasy | Drogowskazy i znaki podstawowe szlaku zielonego R9 |
| Uwagi | Zbyt mało powtórzeń znaków rowerowych sprawia, że nie zawsze wiadomo czy jest się nadal na odpowiedniej trasie rowerowej. W miejscach gdzie poszczególne ścieżki rowerowe (np. R9 i R60) się łączą, znaki występują naprzemiennie zamiast łącznie. Kilku niektórych miejscach na skrzyżowaniach (np. w Trzeboszowicach, Kwiatkowie, Bukowie) nie zamieszczono wskazówek w jakim kierunku dalej jechać i gdzie prowadzi ścieżka. W okolicach Paczkowa nie ma oznaczeń trasy niebieskiej R60, pomimo że znajduje się ona na mapie w tym obszarze; natomiast pojawia się trasa R3, która nie widnieje na mapie. Brak usystematyzowanych map rowerowych. |

Źródło: Opracowanie własne

Dokumentacja fotograficzna z przeprowadzonej analizy przebiegu ścieżki R9 została umieszczona w załączniku pod nazwą *Dokumentacja fotograficzna ścieżek rowerowych powiatu nyskiego*.

- **Trasa R16 koloru żółtego, o długości 69,6 km**

Prowadzi przez miejscowości: Lipniki – Lasowice – Ligota Wielka – Sarnowice – Otmuchów – Wójcice – Suszkowice – Goświnowice – Nysa – Rusocin – Piątkowice – Mańkowice – Jasienica Dolna – Myszowice – Kuropas – Rynarcice – Przydroże Wielkie – Przydroże Małe – Pleśnica. Szlak wpisuje się w sieć regionalnych tras rowerowych. Łączy się z trasami rowerowymi w powiecie ząbkowickim na zachodzie i trasami w powiecie prudnickim na wschodzie. Przebiega przez środkową część powiatu nyskiego po północnej stronie jezior Otmuchowskiego i Nyskiego, łącząc miasta: Otmuchów, Nysa i Korfantów. Trasa w większości przebiega w terenie otwartym.

W ramach badania dokonano inwentaryzacji trasy rowerowej R16 – wyniki przedstawiono w poniższej tabeli.

Tabela 32 Karta inwentaryzacyjna trasy rowerowej R16

| | |
|-----------------------|--|
| Nazwa | R16 |
| Powiat | nyski |
| Przebieg trasy | Lipniki – Lasowice – Ligota Wielka – Sarnowice – Otmuchów – Wójcice – Suszkowice – Goświnowice – Nysa – Rusocin – Piątkowice – Mańkowice – Jasienica Dolna – Myszowice – Kuropas – Rynarcice – Przydroże Wielkie – Przydroże Małe – Pleśnica |

**Biuro projektu:**

48-300 Nysa
ul. Kolejowa 15
tel. 77 4080552

biuro@partnerstwo-nyskie2020.pl
partnerstwo-nyskie2020.pl

| | |
|---|---|
| Nazwa | R16 |
| Kolor oznakowania na mapie | żółta |
| Nawierzchnia (w rozbiciu na odcinki) | Asfaltowa, oprócz: Suszkowice – kostka brukowa; Piątkowice – Mańkowice – droga leśna; Rynarcice – Przydroże Wielkie – droga polna; |
| Infrastruktura na trasie | brak |
| Teren przebiegu trasy | płaski |
| Przejezdność trasy | trasa przejezdna |
| Ruch samochodowy na trasie | mały lub brak |
| Funkcja | główny |
| Powiązania z innymi szlakami | nie |
| Oznakowanie szlaku | występuje |
| Mapa | |
| Uwagi | Brak oznakowania szlaku w Przydrożu Wielkim. Brak stojaków, wiat i ławek. |

Źródło: Opracowanie własne

Dokumentacja fotograficzna z przeprowadzonej analizy przebiegu ścieżki R16 została umieszczona w załączniku pod nazwą *Dokumentacja fotograficzna ścieżek rowerowych powiatu nyskiego*.



Biuro projektu:
48-300 Nysa
ul. Kolejowa 15
tel. 77 4080552

biuro@partnerstwo-nyskie2020.pl
partnerstwo-nyskie2020.pl

- **Trasa R17 koloru zielonego, o długości 74,8 km**

Wiedzie przez miejscowości: Wilemowice – Kamiennik – Cieszanowice – Kłodobok – Spiny – Biechów – Nowaki – Radzikowice – Nysa – Konradowa – Wyszków Śląski – Kubice – Włodary – Jasienica Dolna – Malerzowice Wielkie – Sowin – Przechód – Borek – Rzymkowice. Jest to najdłuższa trasa na terenie powiatu nyskiego. Łączy północno-zachodnią część powiatu (gmina Kamiennik) z Nysą i częścią północno-wschodnią (gmina Łambinowice). Wschodni koniec trasy łączy się ze szlakiem Bociana Białego w powiecie prudnickim, a zachodni za Wilemowicami dochodzi do szlaku czerwonego w powiecie ziębickim.

W ramach badania dokonano inwentaryzacji trasy rowerowej R17 – wyniki przedstawiono w poniższej tabeli.

Tabela 33 Karta inwentaryzacyjna trasy rowerowej R17

| | |
|---|--|
| Nazwa | R17 |
| Powiat | nyski |
| Przebieg trasy | Wilemowice – Kamiennik – Cieszanowice – Kłodobok – Spiny – Biechów – Nowaki – Radzikowice – Nysa – Konradowa – Wyszków Śląski – Kubice – Włodary – Jasienica Dolna – Malerzowice Wielkie – Sowin – Przechód – Borek – Rzymkowice |
| Kolor oznakowania na mapie | zielona |
| Nawierzchnia (w rozbiciu na odcinki) | Asfaltowa, oprócz: Spiny – nawierzchnia błotnista, Nysa – część trasy po wyznaczonym pasie chodnika, Malerzowice Wielkie – Sowin – nawierzchnia leśna ubita oraz kostka brukowa |
| Infrastruktura na trasie | elementy małej architektury (odcinek Malerzowice Wielkie-Sowin) |
| Teren przebiegu trasy | Płaski i pofalowany |
| Przejezdność trasy | trasa przejezdna |



Biuro projektu:
48-300 Nysa
ul. Kolejowa 15
tel. 77 4080552

biuro@partnerstwo-nyskie2020.pl
partnerstwo-nyskie2020.pl

| | |
|-------------------------------------|---|
| Nazwa | R17 |
| Ruch samochodowy na trasie | mały lub brak |
| Funkcja | Szlak główny oraz na odcinku Malerzowice Wielkie-Sowin szlak historyczno-przyrodniczy |
| Powiązania z innymi szlakami | nie |
| Oznakowanie szlaku | występuje rzadko |
| Mapa | |
| Uwagi | Brak oznakowania szlaku od Sowina do Przechodu. |

Źródło: Opracowanie własne

Dokumentacja fotograficzna z przeprowadzonej analizy przebiegu ścieżki R17 została umieszczona w załączniku pod nazwą *Dokumentacja fotograficzna ścieżek rowerowych powiatu nyskiego*.

- **Trasa R57 koloru czerwonego, o długości 24,4 km**

To jedna z krótszych tras rowerowych wytyczonych w powiecie nyskim, przebiega przez miejscowości: Nysa – Regulice – Bykowice – Korzekwice – Śmiłowice – Rzymiany – Czarnolas – Chróścina Nyska. Trasa łączy Nysę z północną granicą powiatu (gmina Skoroszyce). Łączy się także z trasami w gminie Grodków w powiecie brzeskim. Ciekawym miejscem na trasie jest znajdujący się we Frączkowie pałac z pięknym parkiem. Na szlaku znajduje się również zabytkowy

dwór w Regulicach i Śmiłowicach oraz kamień graniczny dawnego Księstwa Nyskiego biskupów wrocławskich.

W ramach badania dokonano inwentaryzacji trasy rowerowej R57 – wyniki przedstawiono w poniższej tabeli.



Biuro projektu:
48-300 Nysa
ul. Kolejowa 15
tel. 77 4080552

biuro@partnerstwo-nyskie2020.pl
partnerstwo-nyskie2020.pl

Tabela 34 Karta inwentaryzacyjna trasy rowerowej R57

| Nazwa | R57 |
|---|--|
| Powiat | nyski |
| Przebieg trasy | Nysa – Regulice – Bykowice – Korzękwice – Śmiłowice – Rzymiany – Czarnolas – Chróścina Nyska |
| Kolor oznakowania na mapie | czerwona |
| Nawierzchnia (w rozbiciu na odcinki) | Nysa – Rzymiany – asfaltowa, Rzymiany – Czarnolas – ubita ziemia i asfalt, Czarnolas – Chróścina Nyska – polna i asfalt. |
| Infrastruktura na trasie | brak |
| Teren przebiegu trasy | pofalowany |
| Przejezdność trasy | trasa przejezdna |
| Ruch samochodowy na trasie | mały lub brak |
| Funkcja | szlak główny |
| Powiązania z innymi szlakami | brak |
| Oznakowanie szlaku | występuje (czytelne) |



Biuro projektu:

48-300 Nysa
ul. Kolejowa 15
tel. 77 4080552

biuro@partnerstwo-nyskie2020.pl
partnerstwo-nyskie2020.pl

| | |
|--------------|------------------------------|
| Nazwa | R57 |
| Mapa | |
| Uwagi | Brak stojaków, wiat i ławek. |

Źródło: Opracowanie własne

Dokumentacja fotograficzna z przeprowadzonej analizy przebiegu ścieżki R57 została umieszczona w załączniku pod nazwą *Dokumentacja fotograficzna ścieżek rowerowych powiatu nyskiego*.

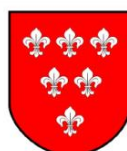
- **Trasa R60 koloru niebieskiego, o długości 61,6 km**

Jest to trasa biegnąca pograniczem polsko-czeskim. Wiedzie przez przejście graniczne Paczków, a następnie przez miejscowości: Biały Potok – Gościce – (Paczków) – Unikowice – Dziewiętlice – Trzeboszowice – Ratnowice – Piotrowice Nyskie – Meszno – Kałków – Łąka – Jarnołów – Kijów – Burgrabice – Biskupów – Gierałcice – Głuchołazy – Starowice – Jarnołówek – Pokrzywna.

W ramach badania dokonano inwentaryzacji trasy rowerowej R60 – wyniki przedstawiono w poniższej tabeli.

Tabela 35 Karta inwentaryzacyjna trasy rowerowej R60

| | |
|-----------------------|---|
| Nazwa | Trasa niebieska R60 |
| Powiat | nyski |
| Przebieg trasy | Na obszarze powiatu nyskiego trasa przebiega przez: Pokrzywna – Jarnołówek – Starowice – Głuchołazy – Gierałcice – Biskupów – Burgrabice – Kijów – Jarnołów – Łąka – Kałków – Meszno – Piotrowice Nyskie – Ratnowice – Trzeboszowice – Dziewiętlice – Unikowice – Paczków |





Biuro projektu:
48-300 Nysa
ul. Kolejowa 15
tel. 77 4080552

biuro@partnerstwo-nyskie2020.pl
partnerstwo-nyskie2020.pl

| | |
|---|--|
| Nazwa | Trasa niebieska R60 |
| Kolor oznakowania na mapie | kolor niebieski, oznaczenie R60 |
| Nawierzchnia (w rozbiciu na odcinki) | Pokrzywna – szlak prowadzi ścieżką asfaltową wydzieloną obok jezdni wzdłuż lasu (momentami przez las drogą błotnistą); Jarnołówek do Skowronków – część drogi utwardzona kamieniem, później asfaltowa; Starowice – kostka brukowa; Głuchołazy – kostka brukowa; Głuchołazy ul. Kraszewskiego – droga asfaltowa; od ul. Świdnickiej na Gierałcice – droga asfaltowa (brak poboczy i chodników); Gierałcice – kostka brukowa; Gierałcice do Biskupów – droga asfaltowa (brak poboczy i chodników); Biskupów do Burgrabice – droga asfaltowa (brak poboczy i chodników); Burgrabice do Kijów – droga asfaltowa (brak poboczy i chodników); Kijów do Kałków – droga asfaltowa (brak poboczy i chodników); Kałków-kostka brukowa; Meszno – droga asfaltowa, chodnik z kostki brukowej; Ratnowice – droga gruntowa dla rowerzystów; Trzeboszowice – droga asfaltowa (brak poboczy i chodników); Paczków – droga asfaltowa z chodnikami dla pieszych (ścieżki rowerowe prowadzą po głównych drogach). |
| Infrastruktura na trasie | Pojedyncze elementy infrastruktury, jak na przykład kosze na śmieci czy ławki, znajdują się tylko w większych miejscowościach (Głuchołazy, Paczków). |
| Teren przebiegu trasy | w przewadze płaski |
| Przejezdność trasy | trasa przejezdna |
| Ruch samochodowy na trasie | Na odcinkach prowadzonych chodnikami z kostki brukowej – brak; na odcinkach prowadzonych drogą asfaltową – mały ruch samochodowy. |
| Funkcja | turystyczna |
| Powiązania z innymi szlakami | Tak: od Gierałcic do Biskupowa oraz od Meszna do Paczkowa powiązanie z trasą zieloną R9. |



Biuro projektu:
48-300 Nysa
ul. Kolejowa 15
tel. 77 4080552

biuro@partnerstwo-nyskie2020.pl
partnerstwo-nyskie2020.pl

| Nazwa | Trasa niebieska R60 |
|--------------------------|--|
| Mapa | |
| Oznakowanie trasy | Drogowskazy i znaki podstawowe szlaku niebieskiego R60. |
| Uwagi | Zbyt mało powtórzeń znaków rowerowych – nie zawsze wiadomo czy nadal jest się na odpowiedniej trasie rowerowej. W miejscach gdzie łączą się poszczególne ścieżki rowerowe (np. R60 i R9), znaki występują naprzemiennie zamiast łącznie. W kilku miejscach na skrzyżowaniach (np. w Trzeboszowicach) nie zamieszczono wskazówek w jakim kierunku dalej jechać i gdzie prowadzi ścieżka. W okolicach Paczkowa nie ma oznaczeń trasy niebieskiej R60, pomimo że znajduje się ona na mapie w tym obszarze; pojawia się natomiast trasa R3, która nie widnieje na mapie. Brak usystematyzowanych map rowerowych. |

Źródło: Opracowanie własne

Dokumentacja fotograficzna z przeprowadzonej analizy przebiegu ścieżki R60 została umieszczona w załączniku pod nazwą *Dokumentacja fotograficzna ścieżek rowerowych powiatu nyskiego*.

- **Trasa rowerowa Szlakiem Czarownic po czesko-polskim pograniczu**

Najdłuższą trasą rowerową biegnącą przez powiat nyski jest *Szlak czarownic po czesko-polskim pograniczu*. Po polskiej stronie jest on znakowany kolorem czarnym. Łączna długość trasy to 233 km, z czego 95 km przebiega po stronie polskiej, a pozostałe 138 km po stronie czeskiej. Trasa przebiega przez miejscowości: Paczków – Pomianów Dolny – Lubiatów – Ligota Wielka – Sarnowice



Biuro projektu:
48-300 Nysa
ul. Kolejowa 15
tel. 77 4080552

biuro@partnerstwo-nyskie2020.pl
partnerstwo-nyskie2020.pl

– Otmuchów – Ulanowice – Grądy – Rysiowice – Karłowice Wielkie – Słupice – Nowaki – Radzikowice – Sękowice – Nysa – Konradowa – Wyszaków Śląski – Niwnica – Domaszkowice – Wierzbicice – Kępica – Stary Las – Nowy Las – Charbielin – Jarnołówka – Skowronków – Konradów – Głuchołazy – Zlaté Hory – Rejvíz – Česká Ves – Jeseník – Vernířovice – Sobotín – Velké Losiny – Rapotín – Šumperk – Mírov – Mohelnice.

Szlak czarownic po stronie czeskiej powstał w 2006 roku jako inicjatywa Stowarzyszenia Ruchu Turystycznego Jeseniky. W 2009 roku na zlecenie Starostwa Powiatowego w Nysie wytyczony i oznakowany został szlak po polskiej stronie w ramach realizacji projektu „Szlakiem Czarownic po czesko-polskim pograniczu” w ramach programu POWT Czechy-Polska 2007-2013. Przy trasie, na polskiej części szlaku, ustawiono 10 tablic informacyjnych dotyczących procesów czarownic na pograniczu polsko-czeskim. Wydany został również przewodnik z odpowiednią mapą. Ważnym elementem projektu było wykonanie w Muzeum w Nysie stałej ekspozycji dotyczącej procesów czarownic.

Przemierzając *Szlak czarownic* można zobaczyć legendarny, wzniesiony metodą muru pruskiego Dom Kata w Paczkowie, krzyże pokutne w okolicach Lubiatowa oraz w Nowakach, Radzikowicach, Wierzbicicach, Domaszkowicach (na terenie powiatu nyskiego jest ich ponad 20), a także unikatowy pomnik żony kata w Otmuchowie (przy ul. 1 Maja). W Otmuchowie warto zobaczyć również zamek biskupi z XIII wieku, ze słynną celą głodową. Dalej szlak prowadzi obok eklektycznego pałacu z 1880 roku w Rysiowicach i wiedzie do dawnej stolicy księstwa biskupiego Nysy. Na skraju miasta, tuż przy linii kolejowej, znajduje się Hexenberg (Góra Czarownic), na której, według podań, odbywały się sabaty nyskich wiedźm. W samej Nysie natomiast, w niewielkim lochu, na dziedzińcu i w jednej z sal dawnego Pałacu Biskupiego (obecnie siedziba Muzeum) znajduje się stała ekspozycja dokumentująca historię procesów o czary w Księstwie Nyskim (www.muzeum.nysa.pl). Nysa znana jest także z fortyfikacji oraz z Jeziora Nyskiego, które posiada odpowiednio dostosowaną infrastrukturę turystyczną (bogata oferta gastronomiczna, noclegowa i rekreacyjna). Miłośników średniowiecznych grodzisk zainteresują z pewnością znajdujące się na szlaku ruiny potężnego niegdyś grodziska we wsi Stary Las. Dalej szlak prowadzi do Jarnołówka, gdzie jeszcze w połowie XIX wieku na strychu gospody znaleziono „fotel czarownicy”¹¹. Będąc w Jarnołówku warto zjechać nieco ze szlaku i udać się na Przełęcz pod Zamkową Górą (Góry Opawskie) do tajemniczego Grobu Czarownicy. Z Jarnołówka szlak prowadzi do Głuchołaz, które w okresie procesów czarownic zasłynęły tym, że oskarżonych o czary nie palono na stosie lecz wieszano na wzgórzu za miastem. Dziś wzgórze to nosi nazwę Szubienicznej Góry. Na wzgórzu tym zakopywano także ofiary, które wcześniej przesłuchiowano w piwnicy

¹¹ To narzędzie tortur najeżone gwoździemi, znane również pod nazwą krzesła inkwizytorskiego służącego do przesłuchiwania.



Biuro projektu:

48-300 Nysa
ul. Kolejowa 15
tel. 77 4080552

biuro@partnerstwo-nyskie2020.pl
partnerstwo-nyskie2020.pl

nieistniejącego już dziś ratusza. Z procesami czarownic związana jest także nazwa położonego obok Szubienicznej Góry urwiska skalnego, tzw. Czarciej Ambony. W okolicach Szubienicznej Góry znajdują się relikty kopalni złota – szyby i sztolnie. Choć podczas trwającej blisko 250 lat eksploatacji znajdującego się tutaj złoża uzyskano ok. 2800 kg złota, to prawdziwy raj dla poszukiwaczy tego kruszca i innych minerałów znajduje się kilka kilometrów dalej, już po stronie czeskiej. To niezwykle urokliwe miasteczko Zlaté Hory. W centrum miasta znajduje się Muzeum Miejskie z zaaranżowaną na wzór sztolni ekspozycją, prezentującą historię wydobywania złota i innych minerałów w regionie. Całość ekspozycji uzupełnia wystawa dokumentująca procesy czarownic w Złatych Horach. Działał tu bowiem wyjątkowo okrutny sędzia inkwizytor – Heinrich Franz Boblig z Edelstadtu (Złatych Hor). Przy Muzeum Miejskim rozpoczyna się także zielony szlak turystyczny prowadzący do „zlatorudnych młynów” będących replikami XIV-wiecznych młynów służących do pozyskiwania rud złota. Dalej *Szlak czarownic* prowadzi przez Rejvíz (największe torfowisko na Morawach) i Česká Ves (płyta na budynku Urzędu Gminy upamiętniająca ofiary procesów czarownic) do Jeseníka. W Jeseníku w latach 1622-1684 stracono ponad 100 osób, w większości były to żony bogatych mieszczan. W 1966 roku, dla upamiętnienia zbrodniczych procesów, w miejscu odbywających się egzekucji umieszczono kamienny pomnik w postaci dużego płomienia. Płyta pamiątkowa znajduje się także na tzw. katowni, w której według podań miał mieszkać ostatni jesenicki i vidnavski kat Michał Wachsman. Podobne płyty i pomniki można zobaczyć w Domašovie, Vernířovicach, Sobotínie oraz na żerotńskim zamku w Velkich Losinach, w którym w latach 1678-1686 więziono, torturowano i skazano na śmierć 38 niewinnych ofiar. Jadąc dalej *Szlakiem czarownic* warto zatrzymać się na dłużej w Šumperku, gdzie oprócz kapliczek czarownic, pomnika i płyt pamiątkowych, w piwnicach Domu Geschadera znajduje się wystawa dotycząca historii procesów czarownic w regionie šumpersko-jesenickim.

Szlak czarownic po pograniczu czesko-polskim kończy się w Mohelnicach przy domu czarownic, w którym šumperski dziekan i proboszcz Krzysztof Alojzy Lautner był poddawany ciężkim torturom, skazany na śmierć i spalony. Jego tragedia rozpoczęła się w roku 1679, kiedy to otwarcie wystąpił przeciw fanatycznemu inkwizytorowi Bobligowi w obronie osób oskarżonych o czary. Wieść głosi, że egzekucję Lautnera w roku 1685 oglądało 20 000 ludzi.

W 2010 roku Starostwo Powiatowe w Nysie oraz Klub Turystyki Kolarskiej KTUKOL z Głuchołaz ustanowili Regionalną Kolarską Odznakę Turystyczną „Szlakiem czarownic”. Regulamin odznaki oraz warunki jej zdobycia znajdują się na stronach Powiatu Nyskiego www.powiat.nysa.pl oraz KTK Ktukol www.ktukol.pl.

W ramach badania dokonano inwentaryzacji trasy rowerowej Szlakiem czarownic po czesko-polskim pograniczu – wyniki przedstawiono w poniższej tabeli.

Tabela 36 Karta inwentaryzacyjna trasy rowerowej Szlakiem czarownic po czesko-polskim pograniczu

| | |
|---|---|
| Nazwa | Trasa rowerowa Szlakiem czarownic po czesko-polskim pograniczu |
| Powiat | Nyski |
| Przebieg trasy | Na obszarze powiatu nyskiego ścieżka przebiega przez miejscowości: Paczków – Pomianów Dolny – Ligota Wielka – Sarnowice – Otmuchów – Ulanowice – Grądy – Rysiwice – Karłowice Wielkie – Słupice – Nowaki – Radzikowice – Sękowice – Nysa – Konradowa – Wyszaków Śląski – Niwnica – Domaszkowice – Wierzbięcice – Kępnicza – Stary Las – Nowy Las – Charbielin – Jarnołówka – Skowronków – Konradów – Głuchołazy |
| Kolor oznakowania na mapie | brak oznakowania |
| Nawierzchnia (w rozbiciu na odcinki) | Paczków – droga asfaltowa z chodnikiem dla pieszych; Pomianów Dolny do Sarnowice – droga asfaltowa (brak poboczy i chodników); Otmuchów – początkowo ścieżka z kostki brukowej dla rowerów i pieszych następnie ścieżka rowerowa włączona w ciąg jezdni po drodze asfaltowej z chodnikiem dla pieszych; Otmuchów do Radzikowice – droga asfaltowa (brak poboczy i chodników); Sękowice do Nysa – droga polna błotnista; Nysa do Wyszaków Śląski – droga asfaltowa (brak poboczy i chodników); Wyszaków Śląski – trasa drogą asfaltową z chodnikiem dla pieszych; Niwnica do Charbielin – droga asfaltowa (brak poboczy i chodników); Charbielin – droga asfaltowa z chodnikiem dla pieszych; Jarnołówka do Konradów – droga asfaltowa (brak poboczy i chodników); Konradów – kostka brukowa; Głuchołazy – kostka brukowa; Głuchołazy ul. Kraszewskiego – droga asfaltowa. |
| Infrastruktura na trasie | Pojedyncze elementy infrastruktury, jak na przykład kosze na śmieci lub ławki znajdują się tylko w większych miejscowościach (Głuchołazy, Nysa, Paczków) |
| Teren przebiegu trasy | na obszarze powiatu nyskiego w większości płaski |



Biuro projektu:
48-300 Nysa
ul. Kolejowa 15
tel. 77 4080552

biuro@partnerstwo-nyskie2020.pl
partnerstwo-nyskie2020.pl



Biuro projektu:
48-300 Nysa
ul. Kolejowa 15
tel. 77 4080552

biuro@partnerstwo-nyskie2020.pl
partnerstwo-nyskie2020.pl

| | |
|-------------------------------------|---|
| Nazwa | Trasa rowerowa Szlakiem czarownic po czesko-polskim pograniczu |
| Przejezdność trasy | trasa przejezdna |
| Ruch samochodowy na trasie | Na odcinkach prowadzonych chodnikami z kostki brukowej – brak; na odcinkach prowadzonych drogą asfaltową – mały ruch samochodowy |
| Funkcja | szlak tematyczny |
| Powiązania z innymi szlakami | brak powiązania w Polsce w Republice Czeskiej w miejscowości Złate Hory przy Muzeum Miejskim rozpoczyna się zielony szlak turystyczny prowadzący do „złatorudnych młynów” będących replikami XIV-wiecznych młynów służących do pozyskiwania rud złota. |
| Mapa | |
| Oznakowanie trasy | drogowskazy i znaki podstawowe szlaku czarnego |



Biuro projektu:
48-300 Nysa
ul. Kolejowa 15
tel. 77 4080552

biuro@partnerstwo-nyskie2020.pl
partnerstwo-nyskie2020.pl

| | |
|--------------|--|
| Nazwa | Trasa rowerowa <i>Szlakiem czarownic po czesko-polskim pograniczu</i> |
| Uwagi | Bardzo mało oznaczeń tej trasy na całej jej długości. Brak numeracji trasy; na skrzyżowaniach (np. w Radzikowicach na Sękowice) brak drogowskazów informujących jak dalej biegnie trasa. W Otmuchowie trasa dość dobrze oznaczona; Rysiwice do Karłowice Wielkie – dobre oznaczenie trasy. W Sękowicach ścieżka przez drogę polną (brak oznaczeń i kierunków na Nysę), która przy złych warunkach pogodowych jest ciężko przejezdna. |

Źródło: opracowanie własne

Dokumentacja fotograficzna z przeprowadzonej analizy przebiegu ścieżki *Szlakiem czarownic po czesko-polskim pograniczu* została umieszczona w załączniku pod nazwą *Dokumentacja fotograficzna ścieżek rowerowych powiatu nyskiego*.

7.1.2 Powiat prudnicki

Powiat prudnicki oferuje ścieżki rowerowe o łącznej długości 1150,5 km, które podzielone są na 4 kategorie tras: *Dzień Czeski*, *Szlak Śladem Błogosławionej Marii Luizy Merket*, *Szlak Jeńców Wojennych*, *Szlak Pogranicza Polsko-Czeskiego*. Poniżej przedstawiono przebieg i długość każdej z tras.

Ścieżki rowerowe wytyczone w ramach kategorii *Dzień Czeski* to trzy trasy, o różnej długości i skali trudności:

- **Trasa B-0 o długości 26 km**, wiodącą przez miejscowości: Prudnik – Jindřichov (Republika Czeska) – Prudnik.

Trasa ta została podzielona na następujące odcinki:

- Prudnik – Jindřichov (przez: Dębowiec),
- Jindřichov – Prudnik (przez: Dębowiec – ścieżką rowerową).

- **Trasa B-1 o długości 54,3 km**, która powadzi przez miejscowości: Prudnik – Zlaté Hory (Republika Czeska) – Petrovice (Republika Czeska) – Jindřichov (Republika Czeska) – Prudnik.

Trasa ta została podzielona na następujące odcinki:

- Prudnik – Zlaté Hory (przez: Dębowiec, Wieszczyne, Pokrzywnę, Jarnołtówek, Konradów, Głuchołazy),
- Zlaté Hory – Petrovice (przez: „Petrove Boudy” – wejście na Biskupią Kopę),



Biuro projektu:

48-300 Nysa
ul. Kolejowa 15
tel. 77 4080552

biuro@partnerstwo-nyskie2020.pl
partnerstwo-nyskie2020.pl

- Petrovice – Jindřichov (przez: Janov),
- Jindřichov – Prudnik (przez: Dębowiec ścieżką rowerową).
- **Trasa B-2 liczy 61,2 km**, przebiegająca przez miejscowości: Prudnik – Zlaté Hory (Republika Czeska) – Heřmanovice (Republika Czeska) – Petrovice (Republika Czeska) – Jindřichov (Republika Czeska) – Prudnik.

Trasa ta została podzielona na następujące odcinki:

- Prudnik – Zlaté Hory (przez: Dębowiec, Wieszczyne, Pokrzywnę, Jarnołtówek, Konradów, Gluchołazy),
- Jindřichov – Prudnik (przez: Dębowiec – ścieżką rowerową).

Poniżej przedstawiono mapę z przebiegiem ścieżek rowerowych w ramach kategorii *Dzień Czeski*.

Rysunek 116 Przebieg ścieżek rowerowych B-0 (kolor fioletowy), B-1 (kolor zielony), B-2 (kolor czerwony) w ramach kategorii *Dzień Czeski*.



Źródło: <http://www.powiatprudnicki.pl/powiatprudnicki-rowerowe.html>

W ramach badania dokonano inwentaryzacji trasy rowerowej kategorii *Dzień Czeski* – wyniki przedstawiono w poniższej tabeli.



Biuro projektu:

48-300 Nysa

ul. Kolejowa 15

tel. 77 4080552

biuro@partnerstwo-nyskie2020.pl

partnerstwo-nyskie2020.pl

Tabela 37 Karta inwentaryzacyjna trasy rowerowej *Dzień Czeski* B-2.

| | |
|---|---|
| Nazwa | <i>Dzień Czeski</i> |
| Powiat | Prudnicki oraz nyski |
| Przebieg trasy | Prudnik – Chocim – Wieszczyzna – Park Krajobrazowy – Pokrzywna – Jarnołówki – Starowice – Konradów – Głuchołazy – DK 411 – granica czeska (do Zlate Hory) |
| Kolor oznakowania na mapie | zielony |
| Nawierzchnia (w rozbiciu na odcinki) | asfaltowa oraz leśna |
| Infrastruktura na trasie | miejsce na postój oraz mapki ze szlakami, ławki oraz kosze na śmieci w Prudniku |
| Teren przebiegu trasy | pofałdowany oraz górzysty |
| Przejezdność trasy | trasa przejezdna |
| Ruch samochodowy na trasie | umiarkowany |
| Funkcja | szlak tematyczny |
| Powiązania z innymi szlakami | Tak, powiązane z: – trasą B-0, – trasą B-1. |
| Mapa | przedstawiono wyżej |
| Uwagi | <ul style="list-style-type: none"> • Trasa zaczyna się w mieście, w którym występowała niespójność w znakach (na terenie miasta Prudnik). Dodatkowo, niespodziewanie kończył się chodnik. • Od Parku Krajobrazowego zaczyna się oznakowanie ścieżek. • Od miejscowości Jarnołówki droga bardzo dobrze oznakowana. • W miejscowości Głuchołazy nagle kończy się ścieżka (ul. Powstańców Śląskich) – brak oznakowania. • Na DK 411 (Głuchołazy) brak wyznaczonych pasów, czy drogi rowerowej. Pomimo tego nadal występuje szlak. |

Źródło: Opracowanie własne



Biuro projektu:
48-300 Nysa
ul. Kolejowa 15
tel. 77 4080552

biuro@partnerstwo-nyskie2020.pl
partnerstwo-nyskie2020.pl

Dokumentacja fotograficzna z przeprowadzonej analizy przebiegu trasy rowerowej kategorii *Dzień czeski* została umieszczona w załączniku pod nazwą *Dokumentacja fotograficzna ścieżek rowerowych powiatu prudnickiego*.

Wytyczone ścieżki rowerowe w ramach kategorii *Śladem Błogosławionej Marii Luizy Merket* to trzy trasy, o różnej długości i skali trudności:

- **Trasa D-1 o długości 87,4 km**, przebiegająca przez miejscowości: Prudnik – Wierzbiec – Stary Las – Kijów – Stary Las – Wierzbiec – Prudnik.

Trasa ta została podzielona na następujące odcinki:

- Prudnik – Wierzbiec (przez: Łąka Prudnicka),
- Wierzbiec – Stary Las (przez: Charbielin, Nowy Las),
- Stary Las – Nysa (przez: Hajduki Nyskie),
- Nysa – Kijów (przez: Białą Nyską, Morów, Koperniki),
- Kijów – Stary Las (przez: Burgrabice, Biskupów, Gierałcice, Wilamowice Nyskie, Nowy Świętów),
- Stary Las – Wierzbiec (przez: Nowy Las, Charbielin),
- Wierzbiec – Prudnik (przez: Szybowice, Niemysłowice).

- **Trasa D-2 mierząca 103,4 km**, biegnąca przez miejscowości: Prudnik – Wierzbiec – Stary Las – Nysa – Otmuchów – Kałków – Kijów – Stary Las – Wierzbiec – Prudnik.

Trasa ta została podzielona na następujące odcinki:

- Prudnik – Wierzbiec (przez: Łąkę Prudnicką),
- Wierzbiec – Stary Las (przez: Charbielin, Nowy Las),
- Stary Las – Nysa (przez: Hajduki Nyskie),
- Nysa – Otmuchów (przez: Jędrzychów, Goświnowice, Grądy, Ulanowice),
- Otmuchów – Kałków (przez: Śliwice, Broniszowice),
- Kałków – Kijów (przez: Łąkę, Jarnołów),
- Kijów – Stary Las (przez: Burgrabice, Biskupów, Gierałcice, Wilamowice Nyskie, Nowy Świętów).

- **Trasa D-3 o długości 135,4 km (MARATON)**, przechodząca przez miejscowości: Prudnik – Wierzbiec – Stary Las – Nysa – Otmuchów – Paczków – Kałków – Kijów – Stary Las – Wierzbiec – Prudnik.

Trasa ta została podzielona na następujące odcinki:

- Prudnik – Wierzbiec (przez: Łąkę Prudnicką),



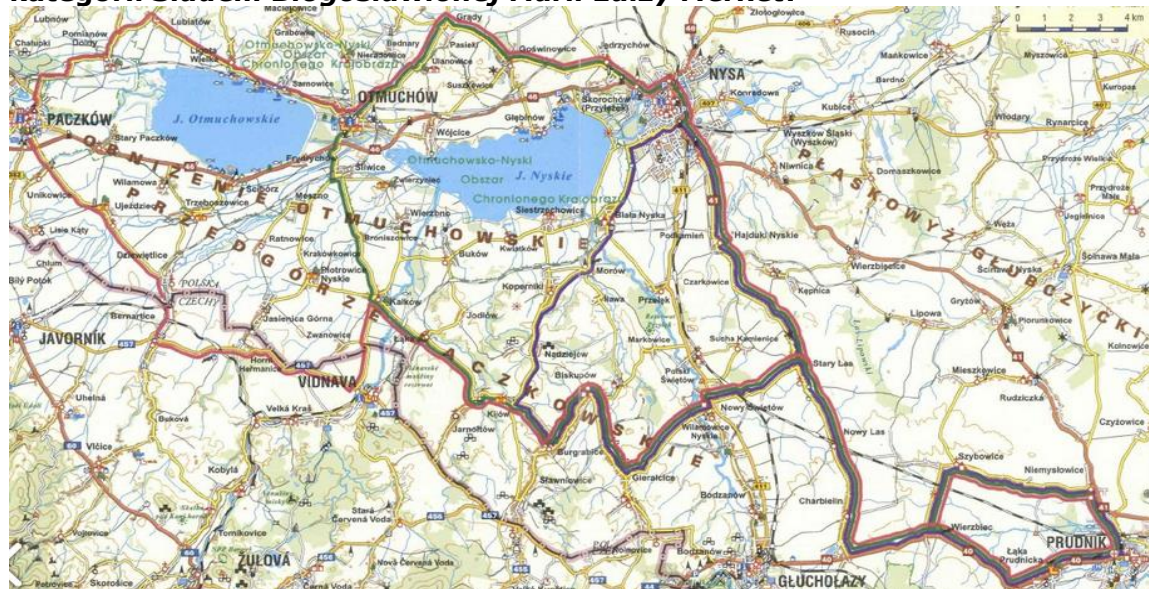
Biuro projektu:
48-300 Nysa
ul. Kolejowa 15
tel. 77 4080552

biuro@partnerstwo-nyskie2020.pl
partnerstwo-nyskie2020.pl

- Wierzbiec – Stary Las (przez: Charbielin, Nowy Las),
- Stary Las – Nysa (przez: Hajduki Nyskie),
- Nysa – Otmuchów (przez: Jędrzychów, Goświnowice, Grądy, Ulanowice),
- Otmuchów – Paczków (przez: Sarnowice, Ligotę Wielką, Lubiatów, Pomianów Dolny),
- Paczków – Kałków (przez: Unikowice, Ujeździec, Dziewiętlice, dalsze odcinki należące do Czech),
- Kałków – Kijów (przez: Łąkę, Jarnołów),
- Kijów – Stary Las (przez: Burgrabice, Biskupów, Gierałce, Wilamowice Nyskie, Nowy Świątów).

Poniżej przedstawiono mapę z przebiegiem ścieżek rowerowych wyznaczonych w ramach kategorii *Śladem Błogosławionej Marii Luizy Merket*.

Rysunek 117. Przebieg ścieżek rowerowych D-1 (kolor fioletowy), D-2 (kolor zielony), D-3 (kolor czerwony) wyznaczonych w ramach kategorii *Śladem Błogosławionej Marii Luizy Merket*.



Źródło: <http://www.powiatprudnicki.pl/powiatprudnicki-rowerowe.html>

W ramach badania dokonano inwentaryzacji tras rowerowych wyznaczonych w ramach kategorii *Śladem Błogosławionej Marii Luizy Merket* – wyniki przedstawiono w poniższej tabeli.



Biuro projektu:
48-300 Nysa
ul. Kolejowa 15
tel. 77 4080552

biuro@partnerstwo-nyskie2020.pl
partnerstwo-nyskie2020.pl

Tabela 38 Karta inwentaryzacyjna trasy rowerowej *Śladem Błogosławionej Marii Luizy Merkert D-1*

| Nazwa | Trasa D-1 |
|---|---|
| Powiat | prudnicki |
| Przebieg trasy | Prudnik – Łąka Prudnicka – Wierzbiec – Głuchołazy – Charbielin – Nowy Las – Stary Las – Hajduki Nyskie – Nysa – Biała Nyska – Morów – Koperniki – Kijów – Burgrabice – Biskupów – Gierałcice – Wilamowice Nyskie – Nowy Świątów – Start Las – Nowy Las – Charbielin – Wierzbiec – Szybowice – Niemysłowice – Prudnik |
| Kolor oznakowania na mapie | filetowy |
| Nawierzchnia (w rozbiciu na odcinki) | asfalt, kostka betonowa |
| Infrastruktura na trasie | <ul style="list-style-type: none">– barierki bezpieczeństwa, oznakowania ścieżek– częsty brak chodników rowerowych, występuje tylko pobocze. |
| Teren przebiegu trasy | płaski |
| Przejezdność trasy | tak |
| Ruch samochodowy na trasie | Umiarkowany, wysoki na terenie miasta Nysa. |
| Funkcja | tematyczna |
| Powiązania z innymi szlakami | Tak, z trasami: <ul style="list-style-type: none">– D-2,– D-3. |
| Mapa | przedstawiono powyżej |
| Uwagi | <ul style="list-style-type: none">– Na terenie miejscowości Nowy Las oraz Stary Las – brak oznakowań dla rowerzystów.– Na terenie miejscowości Stary Las – nierówna wąska droga oraz ogólny niezadowolający stan dróg.– W mieście Nysa na drodze 41 występuje zakaz wjazdu rowerem.– W mieście Nowy Świątów – brak oznakowania i ścieżek rowerowych. |

Źródło: Opracowanie własne